

2023年度 園田学園女子大学 新入生の皆様へ

地域密着、創業126年の大阪建設から
初めての一人暮らしに「安心して快適なお住まい」のご提案
毎年たくさんの新生活のお手伝いをさせていただいております

今ならお得に新生活をはじめるチャンス

仲介手数料0円
更新料0円



And More!! 春からお家賃スタートサービス😊

お申込
10月

この間のお家賃お支払い不要
10月以降のお申し込みで、
お家賃はご入居日からのお支払いになります

ご入居
4月



管理会社の自社物件だから…

☎物件に詳しくて安心 ☎入居中も迅速対応で安心

ワンルーム管理戸数976戸! 豊富な物件の中からご提案いたします。



大阪建設

園田学園女子大学生活協同組合提携業者

まずはお気軽にお電話ください

TEL:0798-67-4111



西宮市南昭和町2-30

営業時間: 9:00~17:30 定休日: 火・水

<http://www.osaka-kensetsu.co.jp>

阪神間のお部屋探しは

大阪建設 で検索



○阪急西宮北口駅、北西口から西に徒歩1分。

○阪急塚口駅までお迎えに上がります。お気軽にお申し付けください。

○店舗前駐車場有。お車でのご来店もお気軽にどうぞ。

入居までの流れ

住まい探し

- ①ご両親と相談して、予算を立てる
- ②HPやパンフレットでお部屋の立地や設備を確認
- ③大阪建設へ電話・メールで来店予約・相談
- ④見学（お部屋の内覧・周辺確認）

契約

- ⑤お部屋・入居日を決定
- ⑥必要書類を準備・送付
- ⑦契約書に記入・捺印・決済金の振り込み

入居準備

- ⑧家具・家電の準備
- ⑨電気・ガス・水道・インターネットの開栓連絡
- ⑩入居日（鍵の受け取り） 大阪建設へ

新生活のスタート！



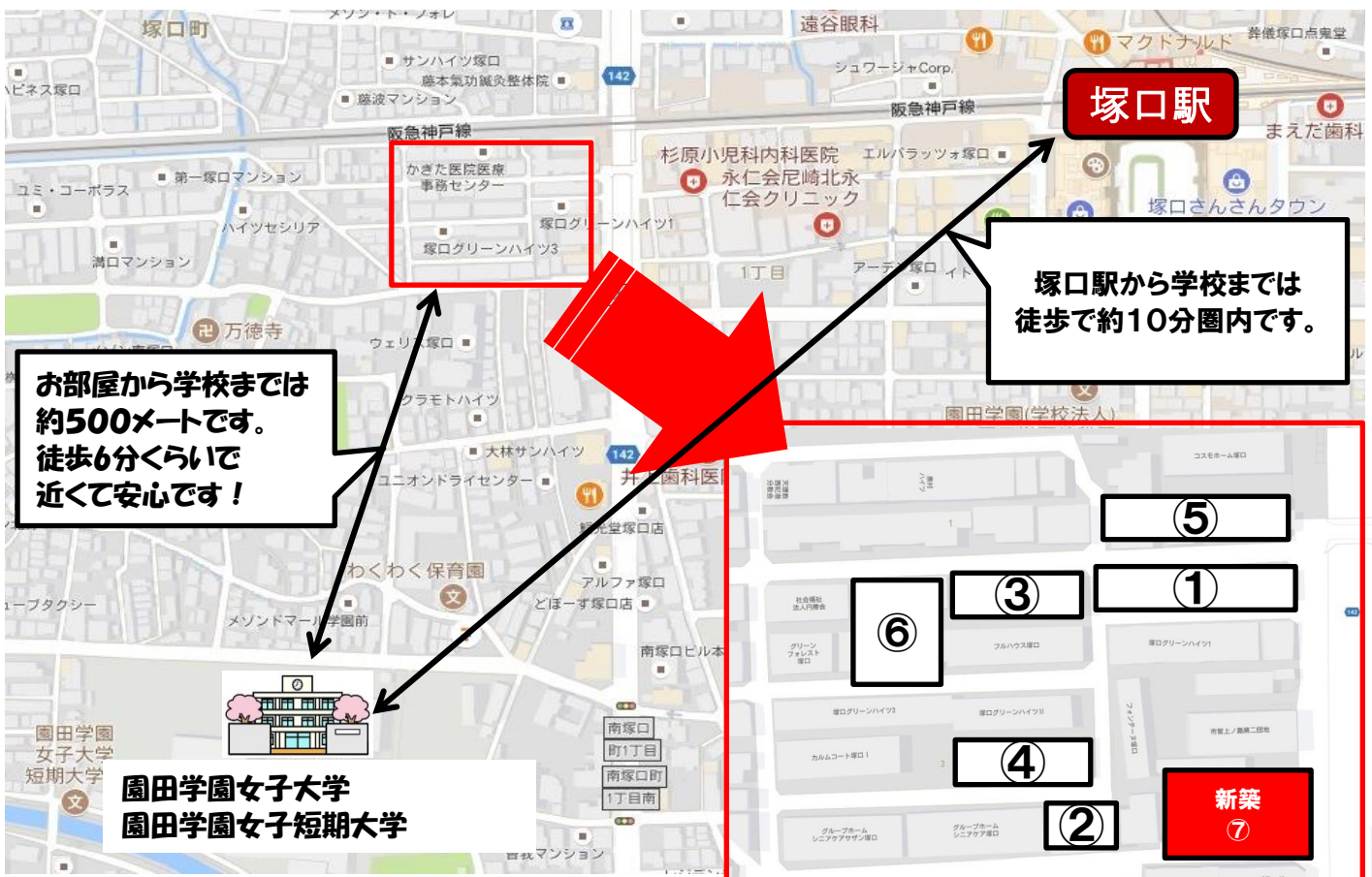
★西宮北口駅から徒歩2分以内です。
（北改札を出て、西出口へ）

【必要書類】

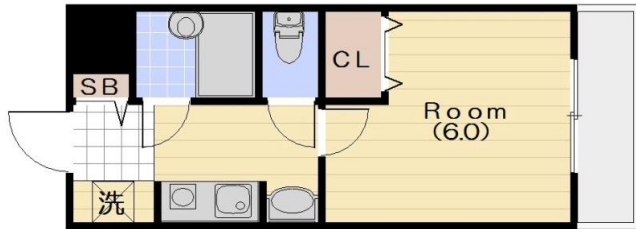
- ①住民票（親御様・ご本人様）
- ②合格通知書コピー
- ③親御様の社会保険証のコピー等

- ・お車でのお来店可能です（駐車場ございます）
- ・認印と銀行届印をお忘れなく
- ・営業時間は9時～17時30分です
- ・ガスの開栓はお部屋での立ち合いになります
- ・入居説明と鍵渡しには20分前後の時間がかかります

学校周辺地図



ステラハウス2



家賃 **42,000円~44,000円**

共益費 4,000円

敷金 6万円 礼金 5万円

初期費用 171,000円~

阪急 塚口駅

地図番号①

住所：尼崎市南塚口町8-3-1

構造：RC造3階建 完成：1988年

●最上階と2階の1部はロフト付き

●オートロックにモニターインターフォンで安心

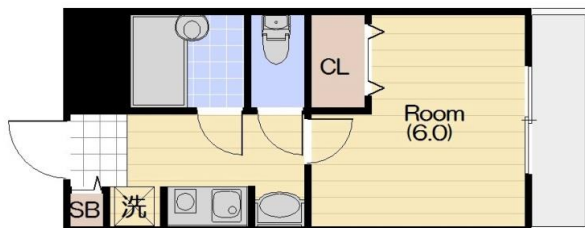
●インターネット**無料対応**マンション



【設備】



ステラハウス9



家賃 **45,000円~50,000円**

共益費 4,000円

敷金 6万円 礼金 5万円

初期費用 174,000円~

阪急 塚口駅

地図番号②

住所：尼崎市南塚口町8-3-13

構造：RC造4階建 完成：1991年

●全戸南向きベランダで日当たり良好

●シャンプードレッサーに室内洗濯機置き場

●インターネット**無料対応**マンション



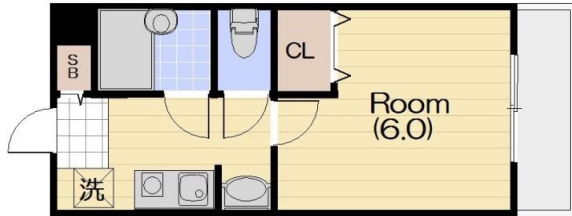
【設備】



ステラハウス10

阪急 塚口駅

地図番号③



家賃 **47,000円~49,000円**

共益費 4,000円

敷金 6万円 礼金 5万円

初期費用 176,000円~

住所：尼崎市南塚口町8-2-21

構造：RC造3階建 完成：1992年

●RC造でがっちり設計

●シャンプードレッサーに室内洗濯機置き場

●インターネット**無料対応**マンション



【設備】



オートロックシステム



B・T別
バス・トイレ別



室内洗濯機置場



NET
無料



シャンプードレッサー



温水洗浄便座



エアコン



モニター付
インターフォン

ステラハウス29

阪急 塚口駅

地図番号④



家賃 **49,000円~53,000円**

共益費 4,000円

敷金 礼金 敷金・礼金 **W0円対応**

初期費用 94,500円~

住所：尼崎市南塚口町8-3-35

構造：木造2階建 2003年全面改築

●モニターインターフォンに宅配ボックス設置済

●キッチン広めで料理好きな方におすすめ

●インターネット**無料対応**マンション



【設備】



オートロックシステム



B・T別
バス・トイレ別



室内洗濯機置場



温水洗浄便座



宅配ロッカー



モニター付
インターフォン

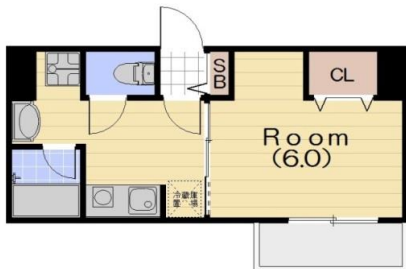


エアコン



NET
無料

ステラハウス30



家賃 **53,000円～57,000円**

共益費 4,000円

敷金 0万円 礼金 5.3万円～
初期費用 158,500円～

阪急 塚口駅

地図番号⑤

住所：尼崎市南塚口町8-1-6

構造：木造2階建 2003年全面改築

●モニターインターフォンに宅配ボックス

●キッチンスペースにテーブル置けます

●インターネット**無料対応**マンション



【設備】



オートロックシステム



バス・トイレ別



室内洗濯機置場



シャムプードレッサー



宅配ロッカー



モニター付インターフォン



NET 無料



温水洗浄便座

ステラハウス36



家賃 **62,000円～90,000円**

共益費 5,000円

敷金 0万円 礼金 10万円
初期費用 220,500円～

阪急 塚口駅

地図番号⑥

住所：尼崎市南塚口町8-2-18

構造：S造3階建 2019年完成

●たっぷり収納のウォークインクローゼット

●宅配ボックスにモニターインターフォン

●追焚き機能付バス・浴室乾燥暖房・**ネット無料**



【設備】



オートロックシステム



浴室乾燥機



温水洗浄便座



シャムプードレッサー



宅配ロッカー



モニター付インターフォン



追い焚き



NET 無料

ステラハウス40

阪急 塚口駅

地図番号⑦



住所：尼崎市南塚口町8-3-6

構造：RC造4階建 2022年1月完成予定

- 全戸南向きベランダ
- 新しいお部屋で新生活をスタート
- ガス2口キッチン・浴室乾燥暖房・**ネット無料**



家賃 **63,000円～68,000円**

共益費 5,000円

敷金 0万円 礼金 10万円

初期費用 219,000円～



【設備】



オートロックシステム



浴室乾燥機



温水洗浄便座



シャンプードレッサー



宅配ロッカー



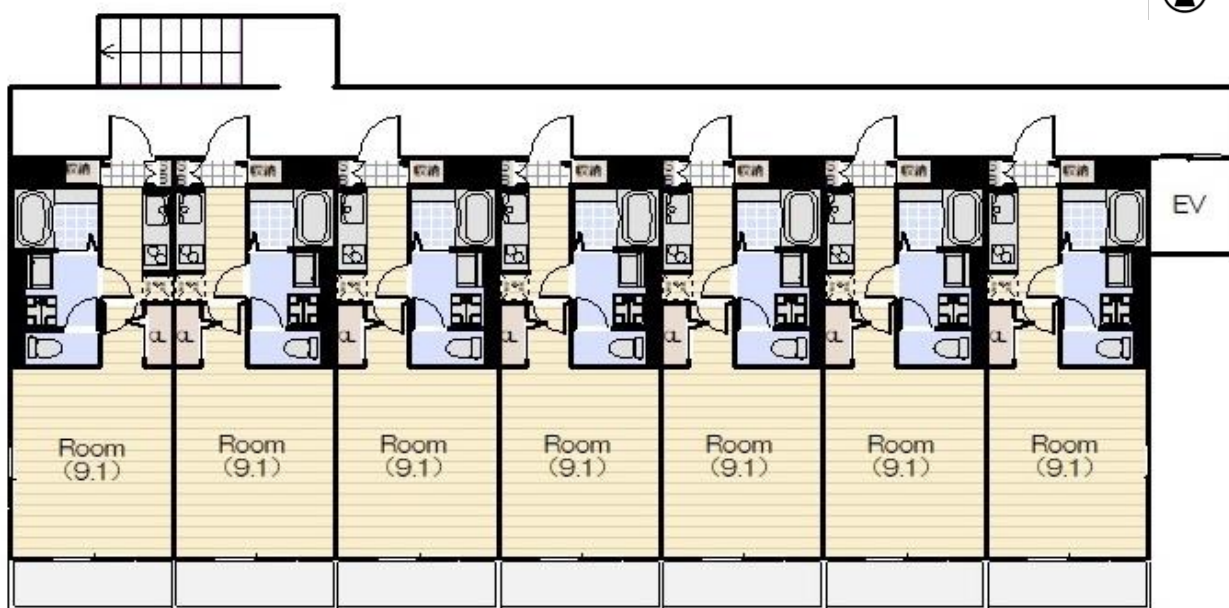
モニター付インターホン



エレベータ



NET 無料



7号室

6号室

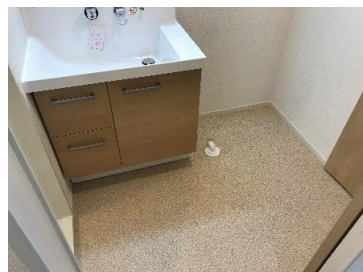
5号室

4号室

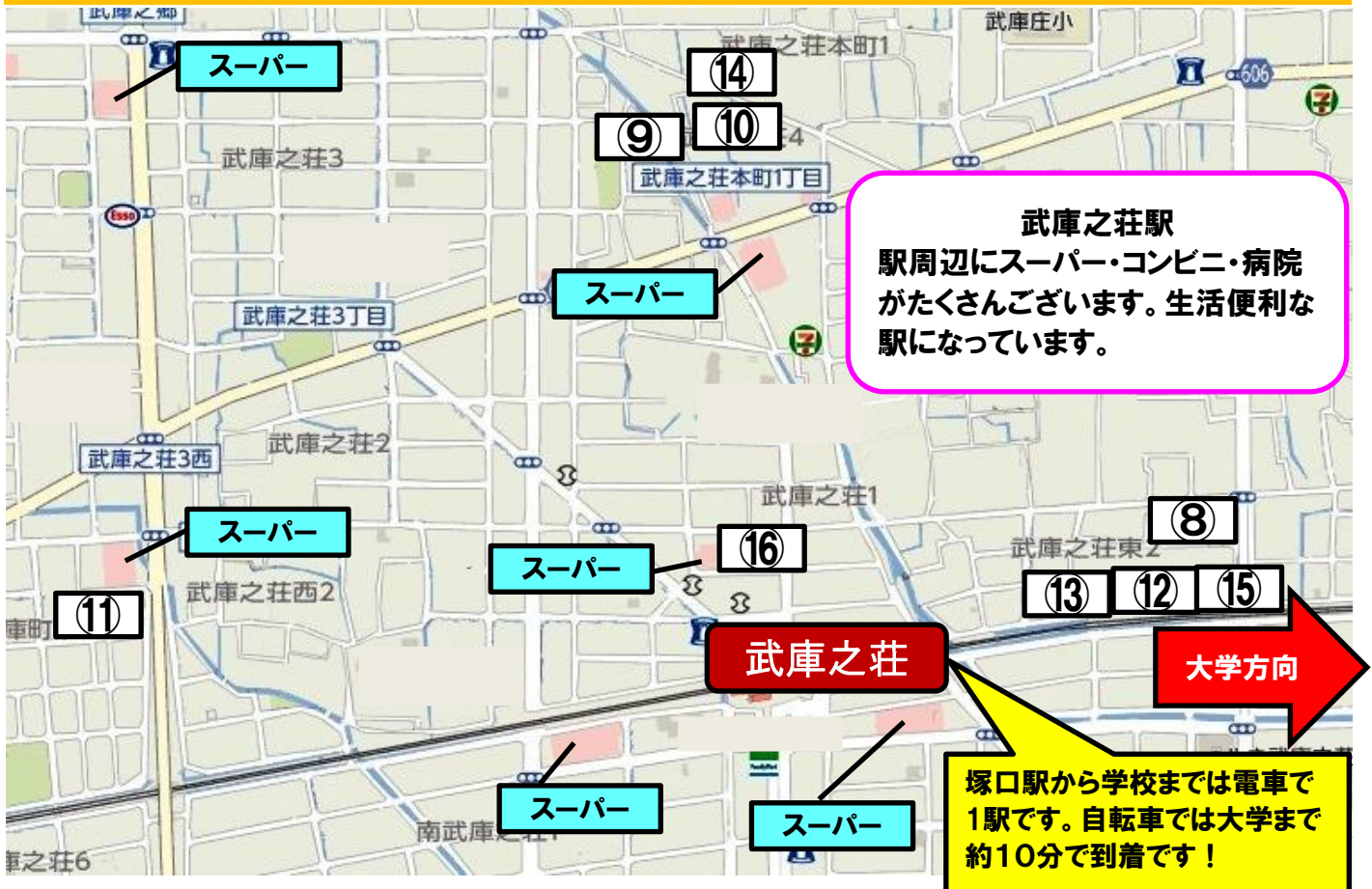
3号室

2号室

1号室



武庫之荘駅周辺地図



ステラハウス1



家賃 **45,000円~47,000円**

共益費 4,000円

敷金 6万円 礼金 5万円

初期費用 174,000円~

阪急 武庫之荘駅

地図番号⑧

住所：尼崎市武庫之荘東2-7-10

構造：RC造4階建 完成：1987年

●オートロックにモニターインターフォンで安心

●全戸東向きベランダで朝日が入ります

●インターネット**無料対応**マンション



【設備】



オートロック
システム



バス・トイレ別



室内洗濯機
置場



シャンプー
ドレッサー



駐輪場



温水洗浄便座

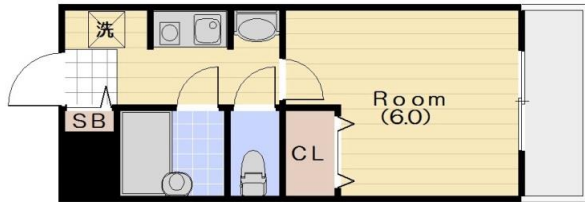


NET
無料



モニター付
インターフォン

ステラハウス12



家賃 **44,000円~46,000円**

共益費 4,000円

敷金 6万円 礼金 5万円

初期費用 173,000円~

阪急 武庫之荘駅

地図番号⑨

住所：尼崎市武庫之荘4-22-12

構造：RC造3階建 完成：1993年

●近隣にスーパー・コンビニ・ドラッグストア

●全戸東向きベランダで朝日が入ります

●インターネット**無料対応**マンション



【設備】



オートロックシステム



バス・トイレ別



室内洗濯機置場



シャムブードレッサー



駐輪場



温水洗浄便座

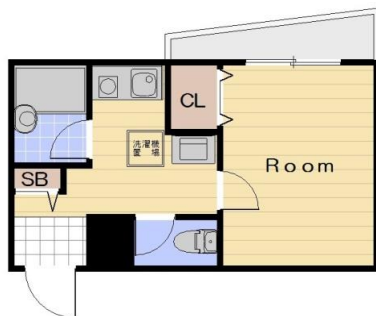


NET
無料



モニター付
インターフォン

ステラハウス13



家賃 **43,000円~45,000円**

共益費 4,000円

敷金 6万円 礼金 5万円

初期費用 172,000円~

阪急 武庫之荘駅

地図番号⑩

住所：尼崎市武庫之荘4-26-5

構造：RC造3階建 完成：1993年

●近隣にスーパー・コンビニ・ドラッグストア

●1階にコインランドリーあります

●インターネット**無料対応**マンション



【設備】



オートロックシステム



バス・トイレ別



室内洗濯機置場



シャムブードレッサー



駐輪場



温水洗浄便座

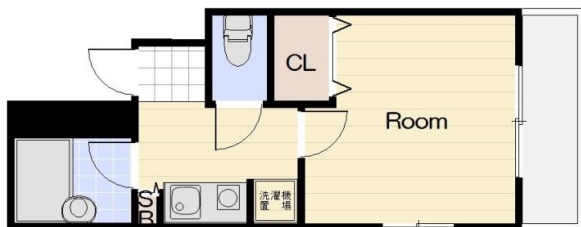


NET
無料



モニター付
インターフォン

ステラハウス14



家賃 **38,000円~39,000円**

共益費 4,000円

礼金 5万円

初期費用 128,000円~

阪急 武庫之荘駅

地図番号⑪

住所：尼崎市武庫町1-29-8

構造：RC造3階建 完成：1994年

●スーパー徒歩1分で買い物便利

●お風呂トイレ別々・モニターインターフォン設

●インターネット**無料**対応マンション



【設備】



オートロックシステム



バス・トイレ別



室内洗濯機置場



モニター付インターフォン



駐輪場



温水洗浄便座



エアコン



NET 無料

ステラハウス16



家賃 **42,000円~44,000円**

共益費 4,000円

敷金 敷金・礼金 **W0円**対応

初期費用 84,000円~

阪急 武庫之荘駅

地図番号⑫

住所：尼崎市武庫之荘東2-3-25

構造：木造2階建 完成：1994年

●南向きベランダで日当たり良好

●2階は屋根裏収納スペースあります

●インターネット**無料**対応マンション



【設備】



オートロックシステム



バス・トイレ別



室内洗濯機置場



シャワー・ドレッサー



駐輪場



温水洗浄便座



NET 無料



モニター付インターフォン

ステラハウス17



家賃 **40,000円～45,000円**

共益費 4,000円

敷金 敷引 敷金・礼金 **W0円対応**

初期費用 81,000円～

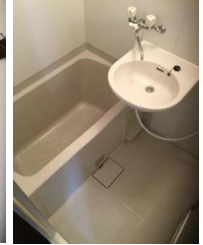
阪急 武庫之荘駅

地図番号⑬

住所：尼崎市武庫之荘東2-3-1

構造：木造2階建 完成：1996年

- 南向きバルコニーで日当たり良好
- オートロックにモニターインターフォン
- インターネット**無料対応**マンション



【設備】



オートロックシステム



バス・トイレ別



モニター付インターフォン



駅至近



駐輪場



NET 無料

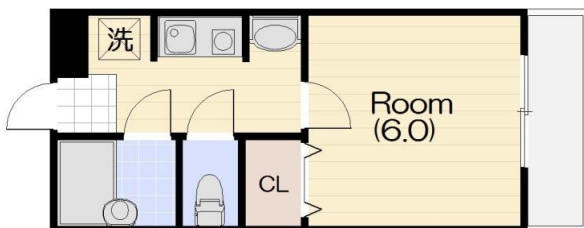


エアコン



温水洗浄便座

ステラハウス18



家賃 **42,000円～45,000円**

共益費 4,000円

敷金 6万円 礼金 5万円

初期費用 171,000円～

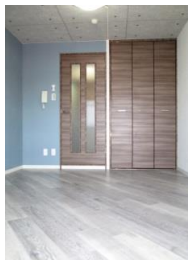
阪急 武庫之荘駅

地図番号⑭

住所：尼崎市武庫之荘本町1-14-1

構造：RC造3階建 完成：1996年

- 近隣にスーパー・コンビニ・ドラッグストア
- モニター付きインターフォン設置
- インターネット**無料対応**マンション



【設備】



オートロックシステム



バス・トイレ別



室内洗濯機置場



シャンプードレッサー



モニター付インターフォン



NET 無料



エアコン



温水洗浄便座

ステラハウス32

阪急 武庫之荘駅

地図番号⑮



住所：尼崎市武庫之荘東2-4-1

構造：S造3階建 完成：2016年

●浴室乾燥暖房・追焚機能と設備充実

●インターネット無料対応

●ワンランク上のお部屋をお探しの方へ



【設備】



追い焚き



モニター付
インターフォン



室内洗濯機
置場



シャムブー
ドレッサー



浴室乾燥機



エアコン



温水洗浄便座



NET
無料

家賃 **61,000円～78,000円**

共益費 5,000円

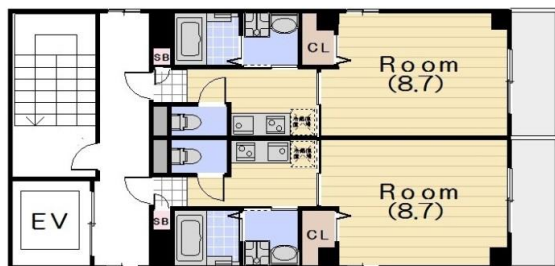
敷金 8万円～ 礼金 13万円

初期費用 296,000円～

ステラハウス34

阪急 武庫之荘駅

地図番号⑯



住所：尼崎市武庫之荘1-7-3

構造：S造8階建 完成：2017年

●駅徒歩1分の好立地！南向きベランダ

●インターネット無料対応、宅配ボックスあり

●ALにモニターインターフォンで女性も安心



【設備】



追い焚き



モニター付
インターフォン



室内洗濯機
置場



シャムブー
ドレッサー



浴室乾燥機



エアコン



温水洗浄便座



NET
無料

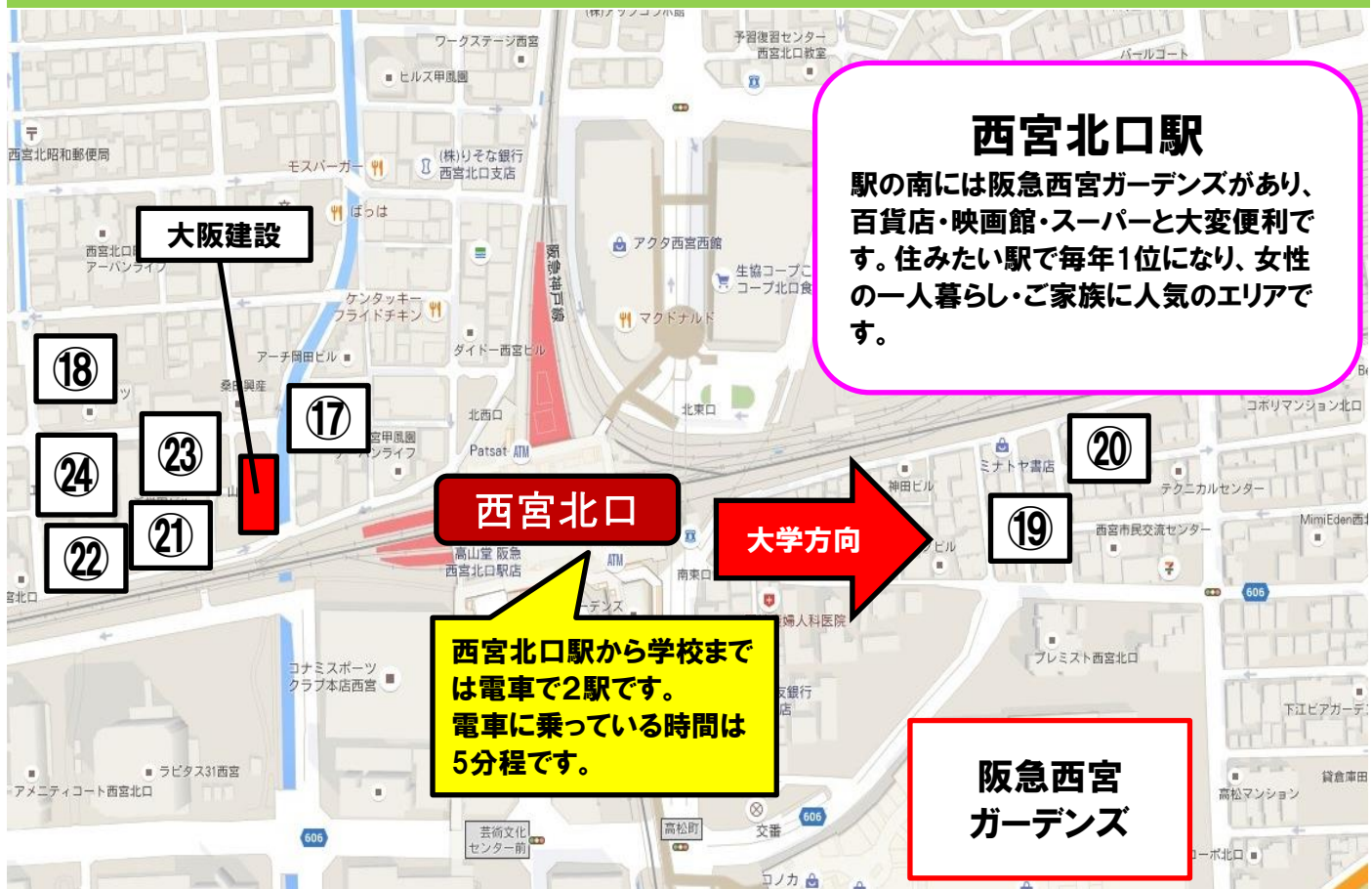
家賃 **70,000円～74,000円**

共益費 6,000円

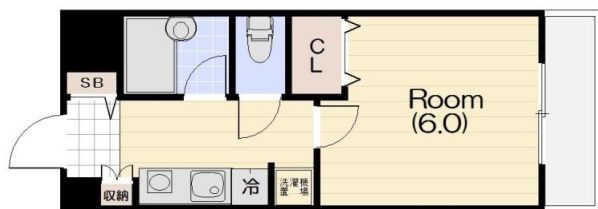
礼金 10万円

初期費用 234,000円～

西宮北口駅周辺地図



サテライトビル1



家賃 **58,000円~76,000円**

共益費 5,000円

敷金 7万円~ 礼金 13万円

初期費用 278,000円~

阪急 西宮北口駅

地図番号⑪

住所：西宮市南昭和町3-8

構造：RC造6階建 完成：1997年

● 駅徒歩1分の好立地！

● 10帖タイプのお部屋もあります

● インターネット**無料対応**マンション



【設備】



オートロックシステム



バス・トイレ別



室内洗濯機置場



温水洗浄便座



エレベータ



NET 無料

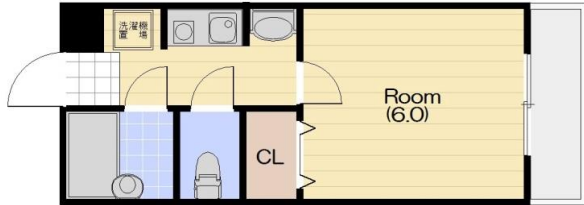


エアコン



モニター付インターフォン

ステラハウス8



家賃 **52,000円~54,000円**

共益費 4,000円

敷金 6万円 礼金 10万円

初期費用 231,000円~

阪急 西宮北口駅

地図番号⑱

住所：西宮市南昭和町5-3

構造：RC造3階建 完成：1990年

●オートロックに宅配ボックスあります

●西宮北口駅徒歩5分圏内です

●インターネット**無料対応**マンション



【設備】



オートロックシステム



B・T別
バス・トイレ別



室内洗濯機置場



宅配ロッカー



シャンプードレッサー



温水洗浄便座

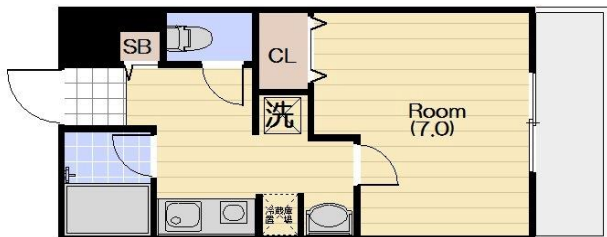


NET
無料



モニター付
インターホン

ステラハウス19



家賃 **57,000円~59,000円**

共益費 4,000円

敷金 7万円 礼金 10万円

初期費用 246,000円~

阪急 西宮北口駅

地図番号⑲

住所：西宮市高松町18-4

構造：RC造3階建 完成：1997年

●阪急西宮ガーデンズ徒歩1分で買い物便利

●西宮北口駅徒歩5分圏内です

●インターネット**無料対応**マンション



【設備】



オートロックシステム



B・T別
バス・トイレ別



室内洗濯機置場



シャンプードレッサー



NET
無料



エアコン



温水洗浄便座



モニター付
インターホン

ステラハウス20

阪急 西宮北口駅

地図番号②0



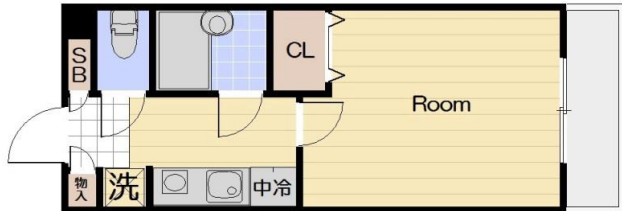
住所：西宮市高松町22-21

構造：RC造3階建 完成：1997年

●阪急西宮ガーデンズ徒歩1分で買い物便利

●お部屋の広さが6帖では物足りない方へ

●インターネット**無料対応**マンション



家賃 **58,000円～60,000円**

共益費 4,000円

敷金 7万円 礼金 10万円

初期費用 247,000円～



【設備】



オートロックシステム



B・T別



室内洗濯機置場



シャンプードレッサー



温水洗浄便座



NET
無料



モニター付
インターフォン



駐輪場

ステラハウス21

阪急 西宮北口駅

地図番号②1



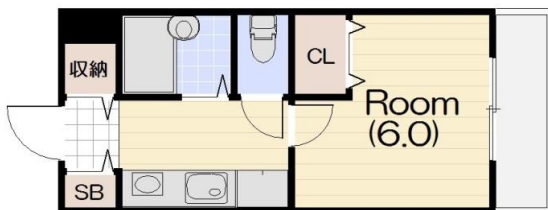
住所：西宮市南昭和町2-35

構造：RC造3階建 完成：1998年

●西宮北口駅徒歩2分

●南向きベランダで日当たり良好

●インターネット**無料対応**マンション



↑
ミニ冷蔵庫
レンジ置き場
上部収納

家賃 **60,000円～62,000円**

共益費 4,000円

敷金 7万円 礼金 10万円

初期費用 249,000円～



【設備】



オートロックシステム



B・T別



温水洗浄便座



駅至近



NET
無料



エアコン



モニター付
インターフォン

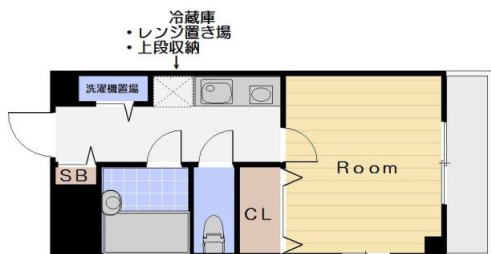


駐輪場

ステラハウス22

阪急 西宮北口駅

地図番号②



家賃 **59,000円～64,000円**

共益費 4,000円

敷金 7万円 礼金 10万円

初期費用 248,000円～

住所：西宮市南昭和町2-39

構造：RC造3階建 完成：1999年

●西宮北口駅徒歩3分

●宅配ボックスに床暖房あります

●インターネット**無料対応**マンション



【設備】



オートロックシステム



バス・トイレ別



温水洗浄便座



宅配ロッカー



NET 無料



エアコン



床暖房



モニター付インターフォン

ステラハウス35

阪急 西宮北口駅

地図番号③



家賃 **56,000円～65,000円**

共益費 4,000円

敷金 7万円 礼金 13万円

初期費用 280,000円～

住所：西宮市南昭和町5-14

構造：S造3階建 完成：1995年

●インターネット**無料対応**マンション

●宅配ボックスにセコム防犯カメラ

●IHキッチン・女性専用マンション



【設備】



オートロックシステム



バス・トイレ別



IHクッキングヒーター1口



宅配ロッカー



シャワードレッサー



温水洗浄便座



モニター付インターフォン



NET 無料

ステラハウス37

阪急 西宮北口駅

地図番号②



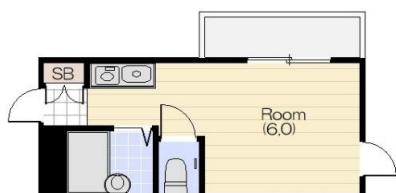
住所：西宮市南昭和町2-6

構造：RC造3階建 完成：1985年

●西宮北口駅徒歩4分の好立地

●駅近くでお家賃抑えめでセパレートをお探しの

●インターネット**無料対応**マンション



家賃

45,000円～

共益費

5,000円

敷金

60,000円～

礼金

45,000円～

初期

費用

170,000円～



【設備】



バス・トイレ別



IHクッキング
ヒーター
1口



エアコン



玄関収納



駐輪場



NET
無 料



温水洗浄便座



2線以上
利用可

この他のエリアにも当社所有のお部屋ございます。

梅田・仁川・苦楽園・芦屋川・門戸厄神・三宮駅にもお部屋がございます。

女性専用・ファミリータイプ（2人入居）のお部屋もございます！

ご希望ございましたらお問い合わせください。

敷金→最初にお預かりするお金です。（返ってきます）
礼金→契約時に貸主へ渡すお金です。（返ってきません）

※原則退去時にお金はかかりませんが

初期費用＝敷金+礼金+家賃+共益費+鍵交換代（1.5万円～2万円）

例：敷金6万円・礼金5万円・家賃4.2万円・共益費4000円・鍵交換代1.5万円
→171,000円が初回にかかる費用です。

（※火災保険は学生総合共済の火災保険にご加入ください）

敷金0円のお部屋は保証会社の加入が必要になります。

お部屋で困った時は当社へご連絡ください！

エアコン・お風呂・キッチンの不具合やトイレの水漏れ等で困ったら
当社ご連絡頂ければ修理・交換にお伺いします。

夜間の緊急連絡先もございますので安心です♪

MEMO

ちっ
い
とご紹介

人気沿線「阪急神戸線」

大阪の梅田駅から
兵庫の神戸三宮駅を結ぶ阪急電鉄神戸線。
その中から「園田学園女子大学」に
ほど近い3駅をご紹介



Point
1

塚口
つかぐち

HK
06

大学まで 徒歩約8分



関西の穴場だと思える町ランキング上位常連の「隠れ人気駅」。
駅南口前の「塚口さんさんタウン」には様々なお店が揃います。
尼崎市役所阪急塚口サービスセンターも入っていて便利。
尼崎市内は比較的平坦で自転車での移動も快適。
約10分で「つかしん」約20分で「イオン」「コストコ」「キューズモール」
と大型ショッピングモールも利用圏内。

Point
2

武庫之荘
むこのそう

HK
07

大学まで 自転車約10分



駅東側の線路沿いの道は桜並木。春には見事に咲き誇ります。
周辺に大きな商業施設はないものの、スーパー・ドラッグストア・飲食店等
充実しているので、生活便利。
「大井戸古墳」や2000本のバラが咲き誇る「大井戸公園」など、憩いの場
も点在。自然と歴史が感じられるエリアです。

Point
3

西宮北口
にしのみやきたぐち

HK
08

塚口駅
通学定期代一箇月2,160円
最寄り駅まで 電車で2駅



関西住みたい町ランキング一位。
一人暮らしの方はもちろん、ファミリー層にも人気のエリア。
駅南側には西日本最大級のショッピングモール「阪急西宮ガーデンズ」、
駅北側には「アクト西宮」があり、西宮市のサービスセンターもあります。
梅田まで13分、三宮まで20分の快適アクセスでお出かけも便利。