

仲介手数料ゼロ！賃料発生は入居日から！

# RESIDENCE GUIDE 2024

for SonodaWomen's-University

地域密着、西宮市の老舗企業の安心感

ワンルーム管理1035戸の豊富な物件

自社管理なので入居後も安心サポート

大学まで徒歩圏内の物件多数ございます



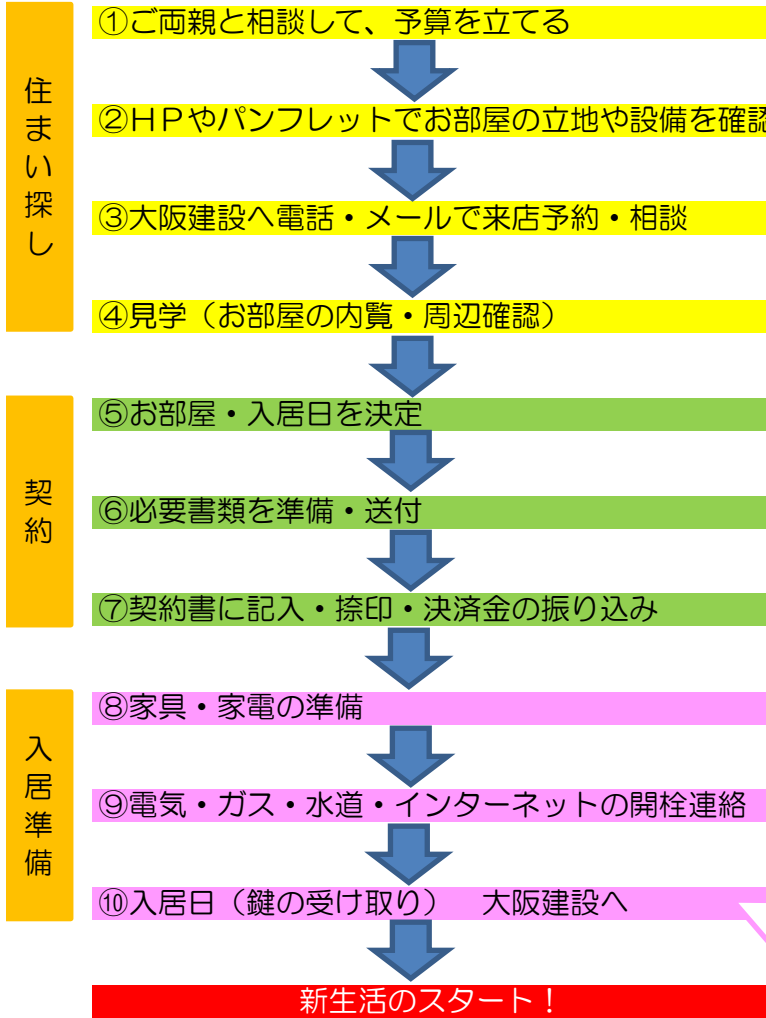
園田学園生活協同組合提携



大阪建設株式会社

西宮市南昭和町2-30 TEL : 0798-67-4111  
営業時間…9 : 00~17 : 30 (火・水定休)

# 入居までの流れ

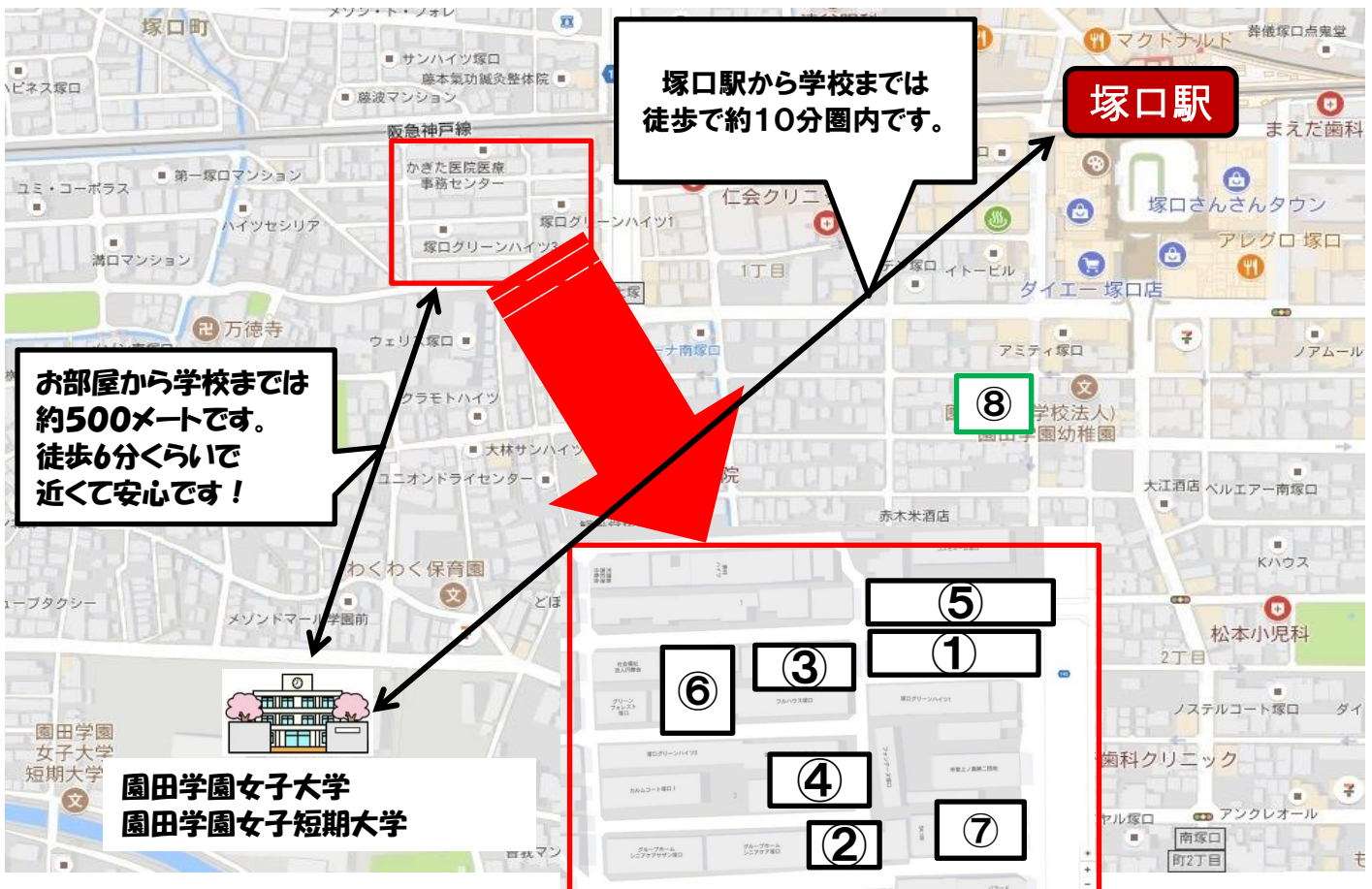


★西宮北口駅から徒歩2分以内です。  
（北改札を出て、西出口へ）

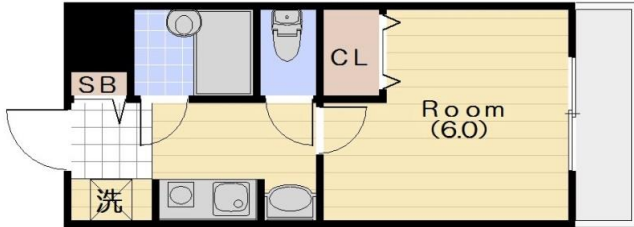
- 【必要書類】
- ①住民票（親御様・ご本人様）
  - ②合格通知書コピー
  - ③親御様の社会保険証のコピー等

- ・お車でのお来店可能です（駐車場ございます）
- ・認印と銀行届印をお忘れなく
- ・営業時間は9時～17時30分です
- ・ガスの開栓はお部屋での立ち合いになります
- ・入居説明と鍵渡しには20分前後の時間がかかります

## 学校周辺地図



## ステラハウス2



家賃 **42,000円~44,000円**

共益費 4,000円

敷金 6万円 礼金 5万円

初期費用 171,000円~

阪急 塚口駅

地図番号①

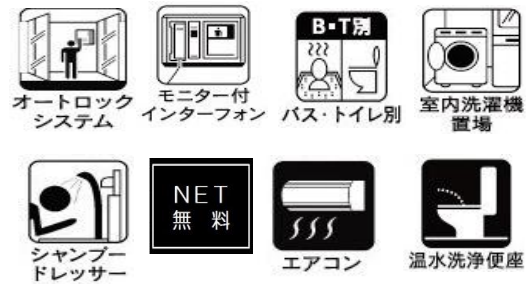
住所：尼崎市南塚口町8-3-1

構造：RC造3階建 完成：1988年

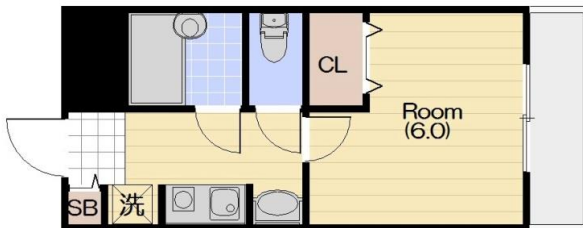
- 最上階と2階の1部はロフト付き
- オートロックにモニターインターフォンで安心
- ネット無料！ 即日利用・Wi-Fi接続可能♪



【設備】



## ステラハウス9



家賃 **45,000円~50,000円**

共益費 4,000円

敷金 6万円 礼金 5万円

初期費用 174,000円~

阪急 塚口駅

地図番号②

住所：尼崎市南塚口町8-3-13

構造：RC造4階建 完成：1991年

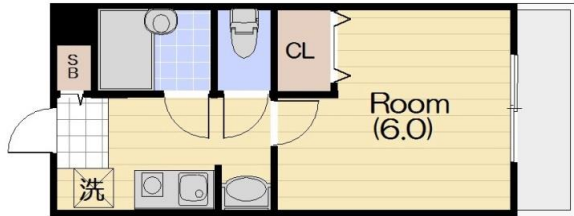
- 全戸南向きベランダで日当たり良好
- シャンプードレッサーに室内洗濯機置き場
- ネット無料！ 即日利用・Wi-Fi接続可能♪



【設備】



# ステラハウス10



家賃 **47,000円~49,000円**

共益費 4,000円

敷金 6万円 礼金 5万円

初期費用 176,000円~

阪急 塚口駅

地図番号③

住所：尼崎市南塚口町8-2-21

構造：RC造3階建 完成：1992年

●RC造でがっちり設計

●シャンプードレッサーに室内洗濯機置き場

● **ネット無料!** 即日利用・Wi-Fi接続可能♪



## 【設備】



オートロックシステム



B・T別  
バス・トイレ別



室内洗濯機置場



NET  
無料



シャンプードレッサー



温水洗浄便座



エアコン



モニター付  
インターフォン

# ステラハウス29



家賃 **49,000円~53,000円**

共益費 4,000円

敷金 礼金 敷金・礼金 **0円対応**

初期費用 94,500円~

阪急 塚口駅

地図番号④

住所：尼崎市南塚口町8-3-35

構造：木造2階建 2003年全面改築

●モニターインターフォンに宅配ボックス設置済

●キッチン広めで料理好きな方におすすめ

● **ネット無料!** 即日利用・Wi-Fi接続可能♪



## 【設備】



オートロックシステム



B・T別  
バス・トイレ別



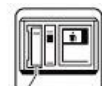
室内洗濯機置場



温水洗浄便座



宅配ロッカー



モニター付  
インターフォン

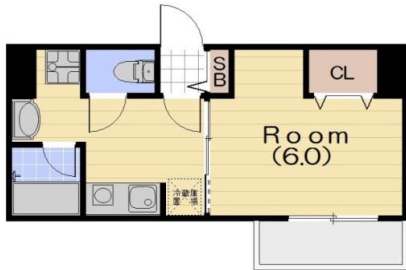


エアコン



NET  
無料

# ステラハウス30



家賃 **53,000円~57,000円**

共益費 4,000円

敷金 0万円 礼金 5.3万円~  
 初期費用 158,500円~

阪急 塚口駅

地図番号⑤

住所：尼崎市南塚口町8-1-6

構造：木造2階建 2003年全面改築

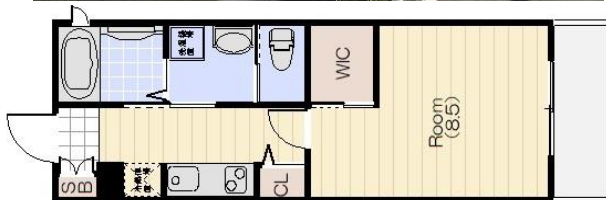
- モニターインターフォンに宅配ボックス
- キッチンスペースにテーブル置けます
- **ネット無料!** 即日利用・Wi-Fi接続可能♪



### 【設備】



# ステラハウス36



家賃 **65,000円~93,000円**

共益費 5,000円

敷金 0万円 礼金 10万円  
 初期費用 225,000円~

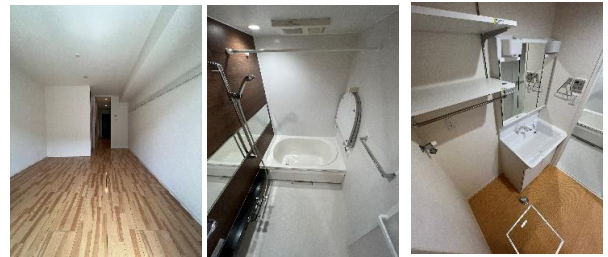
阪急 塚口駅

地図番号⑥

住所：尼崎市南塚口町8-2-18

構造：S造3階建 2019年完成

- たっぷり収納のウォークインクローゼット
- 宅配ボックスにモニターインターフォン
- 追焚き機能付バス・浴室乾燥暖房・**ネット無料**



### 【設備】



## ステラハウス40



家賃 **63,000円~68,000円**

共益費 5,000円

敷金 0万円 礼金 10万円

初期費用 222,000円~

阪急 塚口駅

地図番号⑦

住所：尼崎市南塚口町8-3-6

構造：RC造4階建 2022年1月完成

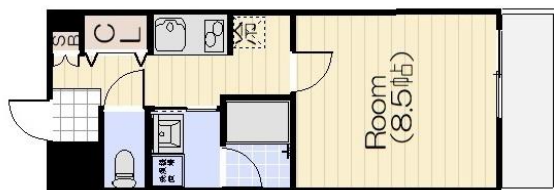
- 全戸南向きベランダ
- オートロック・宅配ボックス・防犯カメラ
- ガス2口キッチン・浴室乾燥暖房・**ネット無料**



【設備】



## ステラハウス塚口



家賃 **69,000円~106,000円**

共益費 4,000円

敷金 0万円 礼金 10万円

初期費用 229,500円~

阪急 塚口駅

地図番号⑧

住所：尼崎市南塚口町1-13-12

構造：RC造3階建 2023年2月完成

- 阪急塚口駅徒歩3分！学校へも徒歩圏内♪
- 追い炊き機能付き・浴室乾燥暖房機能付き
- ネット無料♪** 新しいお部屋で新生活をスタート



【設備】





# ステラハウス12

阪急 武庫之荘駅

地図番号⑩



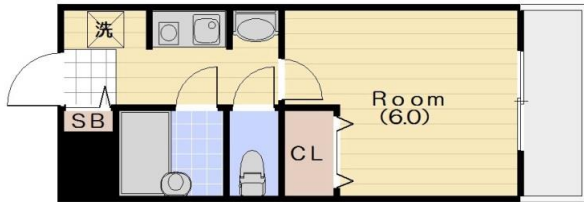
住所：尼崎市武庫之荘4-22-12

構造：RC造3階建 完成：1993年

●近隣にスーパー・コンビニ・ドラッグストア

●全戸東向きベランダで朝日が入ります

● ネット無料！ 即日利用・Wi-Fi接続可能♪



## 【設備】



オートロックシステム



B・T別バス・トイレ別



室内洗濯機置場



シャンプードレッサー



駐輪場



温水洗浄便座



NET無料



モニター付インターフォン

家賃 **44,000円~46,000円**

共益費 4,000円

敷金 0万円 礼金 4.4万円~

初期費用 131,000円~

# ステラハウス13

阪急 武庫之荘駅

地図番号⑪



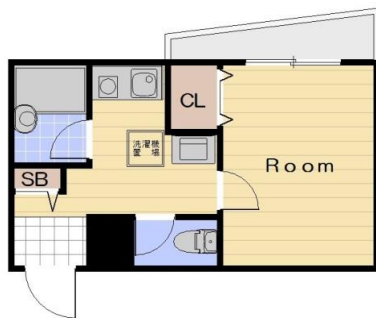
住所：尼崎市武庫之荘4-26-5

構造：RC造3階建 完成：1993年

●近隣にスーパー・コンビニ・ドラッグストア

●1階にコインランドリーあります

● ネット無料！ 即日利用・Wi-Fi接続可能♪



## 【設備】



オートロックシステム



B・T別バス・トイレ別



室内洗濯機置場



シャンプードレッサー



駐輪場



温水洗浄便座



NET無料



モニター付インターフォン

家賃 **43,000円~45,000円**

共益費 4,000円

敷金 0万円 礼金 4.3万円~

初期費用 128,500円~



# ステラハウス14

阪急 武庫之荘駅

地図番号⑫



住所：尼崎市武庫町1-29-8

構造：RC造3階建 完成：1994年

- スーパー徒歩1分で買い物便利
- お風呂トイレ別々・モニターインターフォン設
- ネット無料！ 即日利用・Wi-Fi接続可能♪



【設備】

家賃 **38,000円~39,000円**

共益費 4,000円

敷金 0万円 礼金 3.8万円~

初期費用 116,000円~



オートロックシステム



B・T別  
バス・トイレ別



室内洗濯機置場



モニター付インターフォン



駐輪場



温水洗浄便座



エアコン



NET 無料

# ステラハウス16

阪急 武庫之荘駅

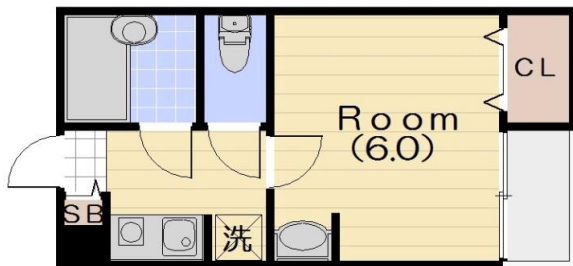
地図番号⑬



住所：尼崎市武庫之荘東2-3-25

構造：木造2階建 完成：1994年

- 南向きベランダで日当たり良好
- 2階は屋根裏収納スペースあります
- ネット無料！ 即日利用・Wi-Fi接続可能♪



【設備】

家賃 **42,000円~44,000円**

共益費 4,000円

敷金 敷金・礼金 **0円対応**

初期費用 84,000円~



オートロックシステム



B・T別  
バス・トイレ別



室内洗濯機置場



シャンプードレッサー



駐輪場



温水洗浄便座

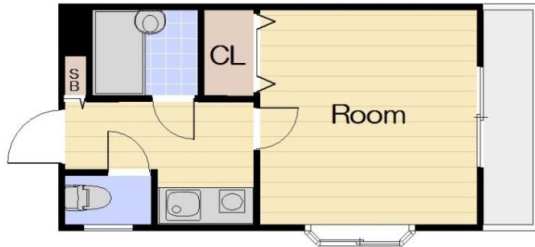


NET 無料



モニター付インターフォン

# ステラハウス17



家賃 **40,000円~45,000円**

共益費 4,000円

敷金 敷引 敷金・礼金 **W0円対応**

初期費用 81,000円~

阪急 武庫之荘駅

地図番号⑭

住所：尼崎市武庫之荘東2-3-1

構造：木造2階建 完成：1996年

- 南向きバルコニーで日当たり良好
- オートロックにモニターインターフォン
- **ネット無料!** 即日利用・Wi-Fi接続可能♪



## 【設備】



オートロックシステム



B・T別  
バス・トイレ別



モニター付  
インターフォン



駅至近



駐輪場



NET  
無料

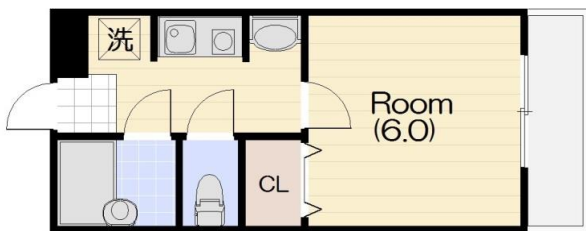


エアコン



温水洗浄便座

# ステラハウス18



家賃 **42,000円~45,000円**

共益費 4,000円

敷金 0万円 礼金 4.2万円~

初期費用 126,000円~

阪急 武庫之荘駅

地図番号⑮

住所：尼崎市武庫之荘本町1-14-1

構造：RC造3階建 完成：1996年

- 近隣にスーパー・コンビニ・ドラッグストア
- モニター付きインターフォン設置
- **ネット無料!** 即日利用・Wi-Fi接続可能♪



## 【設備】



オートロックシステム



B・T別  
バス・トイレ別



室内洗濯機  
置場



シャンプー  
ドレッサー



モニター付  
インターフォン



NET  
無料



エアコン



温水洗浄便座

# ステラハウス32

阪急 武庫之荘駅

地図番号⑩



住所：尼崎市武庫之荘東2-4-1

構造：S造3階建 完成：2016年

●浴室乾燥暖房・追焚機能と設備充実

●ネット無料！ 即日利用・Wi-Fi接続可能♪

●ワンランク上のお部屋をお探しの方へ



【設備】

家賃 **61,000円~78,000円**

共益費 5,000円

敷金 8万円~ 礼金 6.1万円~

初期費用 227,000円~



追い焼き



モニター付  
インターフォン



室内洗濯機  
置場



シャンプー  
ドレッサー



浴室乾燥機



エアコン



温水洗浄便座



NET  
無料

# ステラハウス34

阪急 武庫之荘駅

地図番号⑪



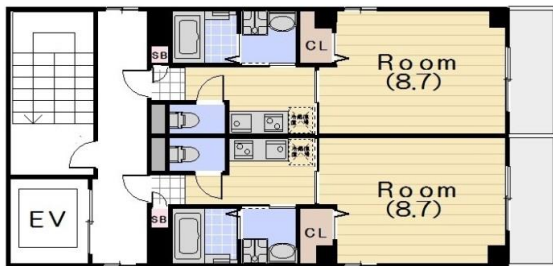
住所：尼崎市武庫之荘1-7-3

構造：S造8階建 完成：2017年

●駅徒歩1分の好立地！南向きベランダ

●インターネット無料対応、宅配ボックスあり

●ALにモニターインターフォンで女性も安心



【設備】

家賃 **70,000円~74,000円**

共益費 6,000円

礼金 10万円

初期費用 234,000円~



追い焼き



モニター付  
インターフォン



室内洗濯機  
置場



シャンプー  
ドレッサー



浴室乾燥機



エアコン

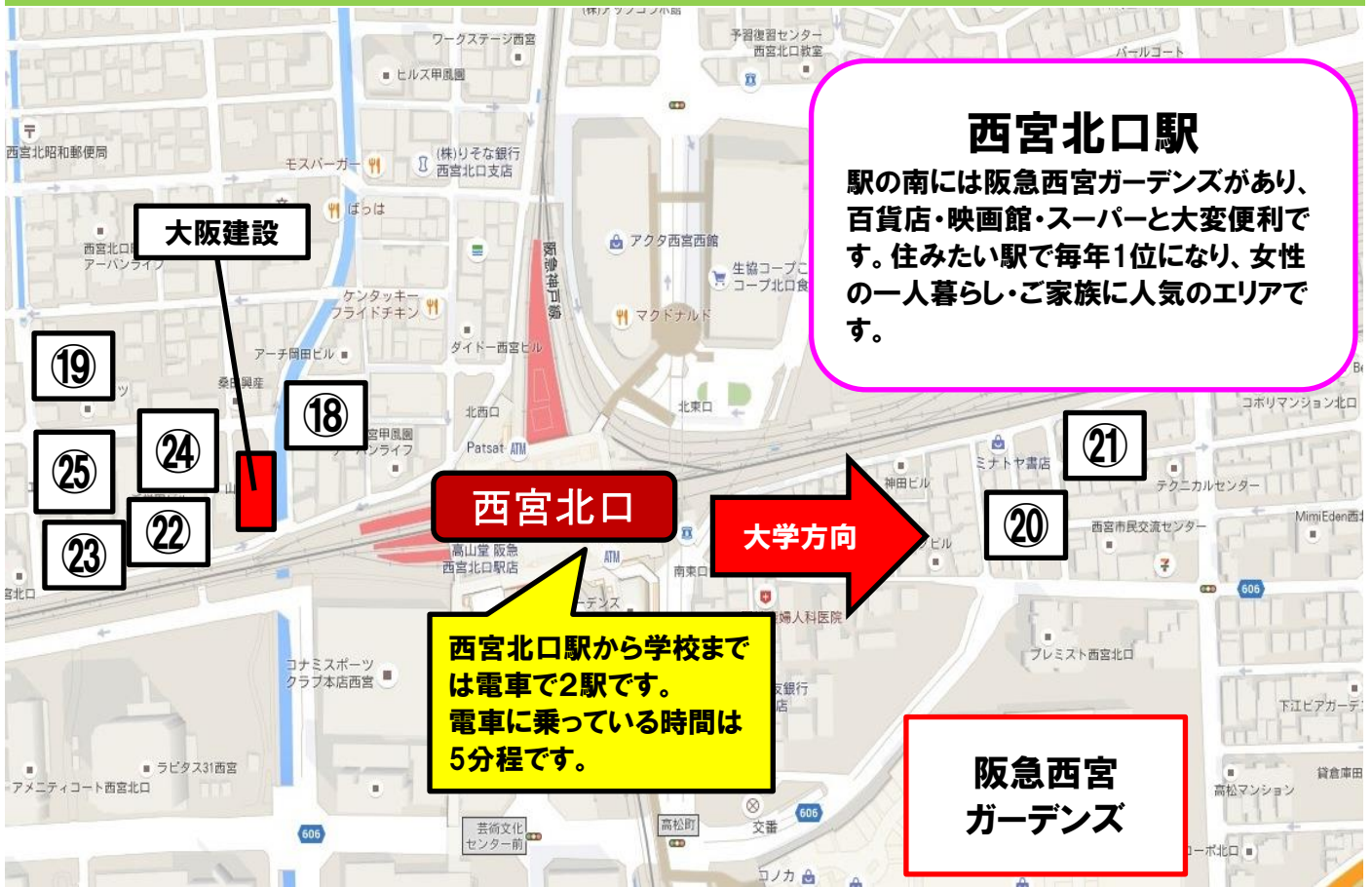


温水洗浄便座



NET  
無料

# 西宮北口駅周辺地図



## 西宮北口駅

駅の南には阪急西宮ガーデンズがあり、百貨店・映画館・スーパーと大変便利です。住みたい駅で毎年1位になり、女性の一人暮らし・ご家族に人気のエリアです。

## 西宮北口

大学方向

西宮北口駅から学校までは電車で2駅です。電車に乗っている時間は5分程です。

## 阪急西宮ガーデンズ

## サテライトビル1

阪急 西宮北口駅

地図番号⑱



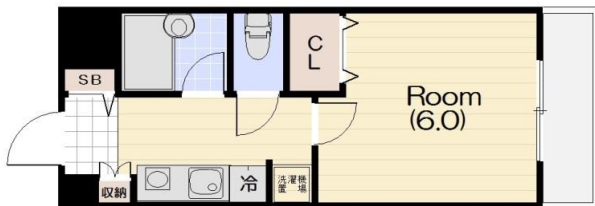
住所：西宮市南昭和町3-8

構造：RC造6階建 完成：1997年

● 駅徒歩1分の好立地！

● 10帖タイプのお部屋もあります

● ネット無料！ 即日利用・Wi-Fi接続可能♪



### (設備)



オートロックシステム



バス・トイレ別



室内洗濯機置場



温水洗浄便座



エレベータ



NET  
無料



エアコン



モニター付  
インターフォン

家賃 **58,000円~76,000円**

共益費 5,000円

敷金 7万円~ 礼金 5.8万円~

初期費用 206,000円~

# ステラハウス8

阪急 西宮北口駅

地図番号⑱



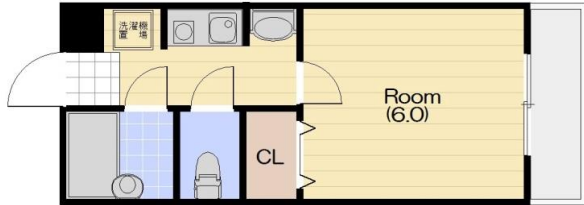
住所：西宮市南昭和町5-3

構造：RC造3階建 完成：1990年

●オートロックに宅配ボックスあります

●西宮北口駅徒歩5分圏内です

● ネット無料！ 即日利用・Wi-Fi接続可能♪



【設備】

家賃 **52,000円~54,000円**

共益費 4,000円

敷金 6万円 礼金 10万円

初期費用 231,000円~



オートロックシステム



B・T別  
バス・トイレ別



室内洗濯機置場



宅配ロッカー



シャンプードレッサー



温水洗浄便座



NET  
無料



モニター付インターフォン

# ステラハウス19

阪急 西宮北口駅

地図番号⑳



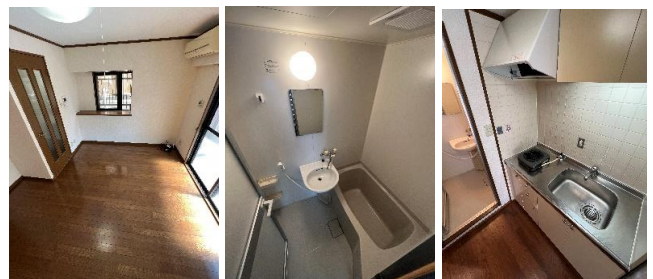
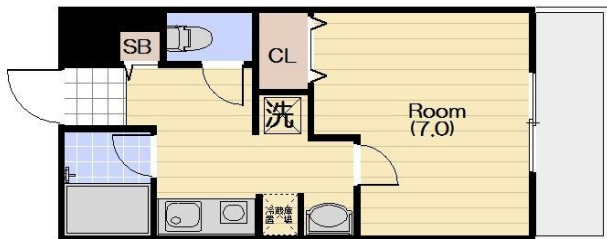
住所：西宮市高松町18-4

構造：RC造3階建 完成：1997年

●阪急西宮ガーデンズ徒歩1分で買い物便利

●西宮北口駅徒歩5分圏内です

● ネット無料！ 即日利用・Wi-Fi接続可能♪



【設備】

家賃 **57,000円~59,000円**

共益費 4,000円

敷金 7万円 礼金 5.7万円~

初期費用 203,000円~



オートロックシステム



B・T別  
バス・トイレ別



室内洗濯機置場



シャンプードレッサー



NET  
無料



エアコン



温水洗浄便座



モニター付インターフォン

# ステラハウス20

阪急 西宮北口駅

地図番号①



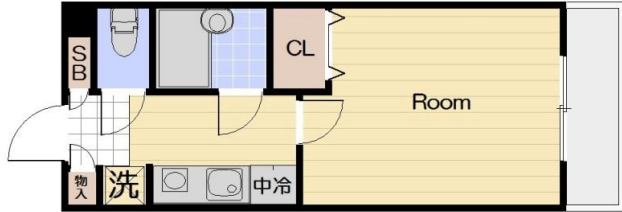
住所：西宮市高松町22-21

構造：RC造3階建 完成：1997年

● 阪急西宮ガーデンズ徒歩1分で買い物便利

● お部屋の広さが6帖では物足りない方へ

● ネット無料！ 即日利用・Wi-Fi接続可能♪



## 【設備】



家賃 **58,000円~60,000円**

共益費 4,000円

敷金 0万円 礼金 5.8万円~

初期費用 166,000円~

# ステラハウス21

阪急 西宮北口駅

地図番号②



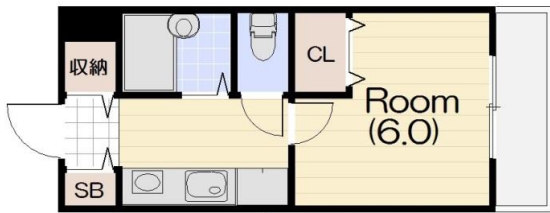
住所：西宮市南昭和町2-35

構造：RC造3階建 完成：1998年

● 西宮北口駅徒歩2分

● 南向きベランダで日当たり良好

● ネット無料！ 即日利用・Wi-Fi接続可能♪



## 【設備】



家賃 **60,000円~62,000円**

共益費 4,000円

敷金 7万円 礼金 6.0万円~

初期費用 209,000円~

# ステラハウス22

阪急 西宮北口駅

地図番号㉓



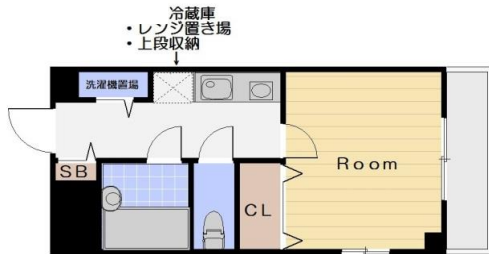
住所：西宮市南昭和町2-39

構造：RC造3階建 完成：1999年

●西宮北口駅徒歩3分

●宅配ボックスに床暖房あります

●ネット無料！ 即日利用・Wi-Fi接続可能♪



## 【設備】



オートロックシステム



B・T別  
バス・トイレ別



温水洗浄便座



宅配ロッカー



NET  
無料



エアコン



床暖房



モニター付  
インターフォン

家賃 **59,000円~64,000円**

共益費 4,000円

敷金 7万円 礼金 5.9万円

初期費用 207,000円~

# ステラハウス35

阪急 西宮北口駅

地図番号㉔



住所：西宮市南昭和町5-14

構造：S造3階建 完成：1995年

●ネット無料！ 即日利用・Wi-Fi接続可能♪

●宅配ボックスにセコム防犯カメラ

●IHキッチン・女性専用マンション



## 【設備】



オートロックシステム



B・T別  
バス・トイレ別



IHキッチン  
ヒーター  
1口



宅配ロッカー



シャンプー  
ドレッサー



温水洗浄便座



モニター付  
インターフォン



NET  
無料

家賃 **56,000円~65,000円**

共益費 4,000円

敷金 7万円 礼金 13万円

初期費用 280,000円~

# ステラハウス37

阪急 西宮北口駅

地図番号㊦



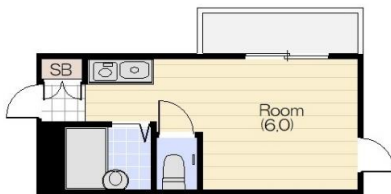
住所：西宮市南昭和町2-6

構造：RC造3階建 完成：1985年

●西宮北口駅徒歩4分の好立地

●駅近くでお家賃抑えめでセパレートをお探しの

●ネット無料！ 即日利用・Wi-Fi接続可能♪



## 【設備】



バス・トイレ別



IHクッキングヒーター1口



エアコン



玄関収納



駐輪場



NET  
無料



温水洗浄便座



2線以上  
利用可

家賃

45,000円～

共益費

5,000円

敷金

0円

礼金

45,000円～

初期費用

135,000円～

この他のエリアにも当社所有のお部屋ございます。

梅田・仁川・苦楽園・芦屋川・門戸厄神・三宮駅にもお部屋がございます。

女性専用・ファミリータイプ（2人入居）のお部屋もございます！

ご希望ございましたらお問い合わせください。

敷金→最初にお預かりするお金です。（返ってきます）  
礼金→契約時に貸主へ渡すお金です。（返ってきません）

※原則退去時にお金はかかりませんが

初期費用＝敷金+礼金+家賃+共益費+鍵交換代（1.5万円～2万円）

例：敷金6万円・礼金5万円・家賃4.2万円・共益費4000円・鍵交換代1.5万円  
→171,000円が初回にかかる費用です。

（※火災保険は学生総合共済の火災保険にご加入ください）

敷金0円のお部屋は保証会社の加入が必要になります。

お部屋で困った時は当社へご連絡ください！

エアコン・お風呂・キッチンの不具合やトイレの水漏れ等で困ったら  
当社ご連絡頂ければ修理・交換にお伺いします。

夜間の緊急連絡先もございますので安心です♪



MEMO

# 新入生の方へのお得なサービス

お申込から

ご入居まで

お家賃のお支払いなし！

10月以降のお申し込みで、  
家賃は入居日からの発生となります

例) 4月1日入居ご希望の方…  
推薦入試合格後の12月に当社のお部屋をお  
申し込み頂いた場合、12月～3月分のお家  
賃は頂いておりません。



MEMO

---

---

---

---

---

園田学園女子大学生活協同組合提携業者

 大阪建設株式会社

西宮市南昭和町2-30 TEL: 0798-67-4111  
営業時間: 9:00~17:30 (火・水定休)



- 阪急西宮北口駅の北西口から徒歩2分
- 来客者用駐車場あり
- ホームページに物件多数掲載あり  
まずはお気軽にお問い合わせください！

