

仲介手数料ゼロ！賃料発生は入居日から！

RESIDENCE GUIDE 2025

for SonodaWomen's-University

地域密着、西宮市の老舗企業の安心感

ワンルーム管理1100戸の豊富な物件

自社管理なので入居後も安心サポート

大学まで徒歩圏内の物件多数ございます



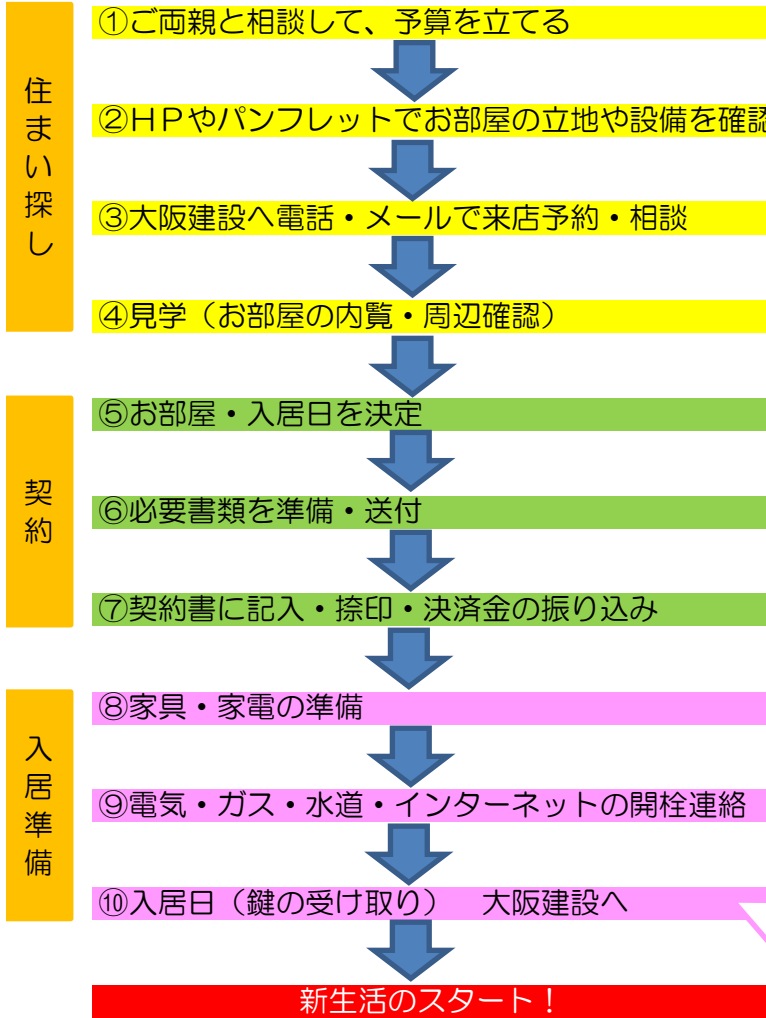
園田学園生活協同組合提携



大阪建設株式会社

西宮市南昭和町2-30 TEL : 0798-67-4111
営業時間…9 : 00~17 : 30 (火・水定休)

入居までの流れ



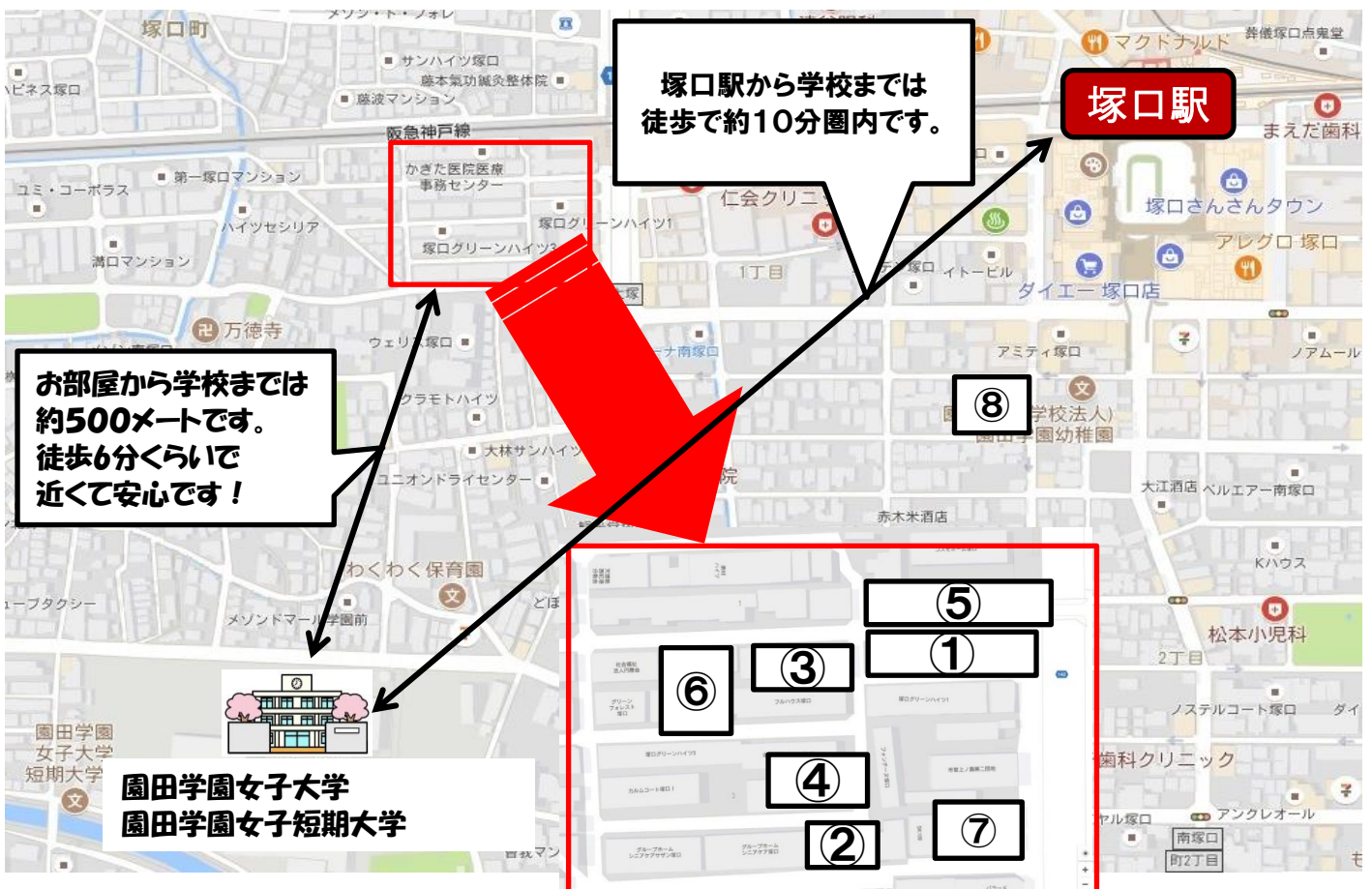
★西宮北口駅から徒歩2分以内です。
（北改札を出て、西出口へ）

【必要書類】

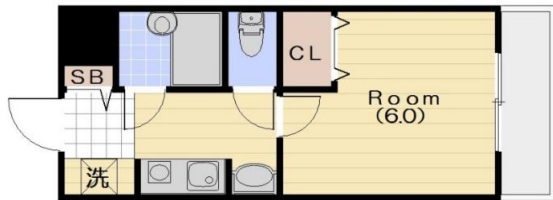
- ①住民票（親御様・ご本人様）
- ②合格通知書コピー
- ③親御様の社会保険証のコピー等

- ・お車でのお来店可能です（駐車場ございます）
- ・認印と銀行届印をお忘れなく
- ・営業時間は9時～17時30分です
- ・ガスの開栓はお部屋での立ち合いになります
- ・入居説明と鍵渡しには20分前後の時間がかかります

学校周辺地図



ステラハウス2



家賃 **42,000円~44,000円**

共益費 4,000円

敷金 6万円 礼金 0万円

初期費用 122,500円~

阪急 塚口駅

地図番号①

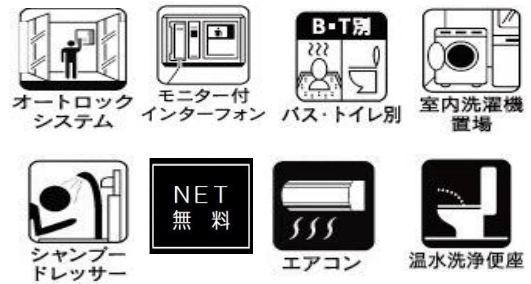
住所：尼崎市南塚口町8-3-1

構造：RC造3階建 完成：1988年

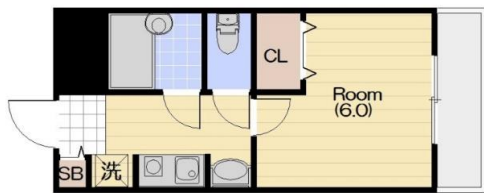
- 最上階と2階の1部はロフト付き
- オートロックにモニターインターフォンで安心
- ネット無料！ 即日利用・Wi-Fi接続可能♪



【設備】



ステラハウス9



家賃 **45,000円~50,000円**

共益費 4,000円

敷金 6万円 礼金 4.5万円

初期費用 170,500円~

阪急 塚口駅

地図番号②

住所：尼崎市南塚口町8-3-13

構造：RC造4階建 完成：1991年

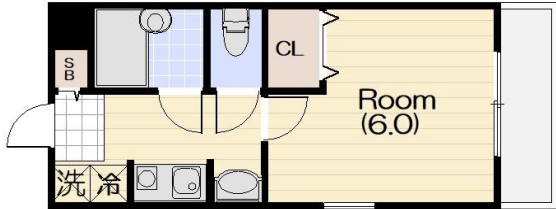
- 全戸南向きベランダで日当たり良好
- シャンプードレッサーに室内洗濯機置き場
- ネット無料！ 即日利用・Wi-Fi接続可能♪



【設備】



ステラハウス10



家賃 **47,000円~49,000円**

共益費 4,000円

敷金 6万円 礼金 0万円

初期費用 127,500円~

阪急 塚口駅

地図番号③

住所：尼崎市南塚口町8-2-21

構造：RC造3階建 完成：1992年

●RC造でがっちり設計

●シャンプードレッサーに室内洗濯機置き場

● **ネット無料!** 即日利用・Wi-Fi接続可能♪



【設備】



オートロックシステム



B・T別
バス・トイレ別



室内洗濯機置場



NET
無料



シャンプードレッサー



温水洗浄便座



エアコン



モニター付
インターフォン

ステラハウス29



家賃 **47,000円~52,000円**

共益費 4,000円

敷金 礼金 **敷金・礼金WO円対応**

初期費用 93,000円~

阪急 塚口駅

地図番号④

住所：尼崎市南塚口町8-3-35

構造：木造2階建 2003年全面改築

●モニターインターフォンに宅配ボックス設置済

●キッチン広めで料理好きな方におすすめ

● **ネット無料!** 即日利用・Wi-Fi接続可能♪



【設備】



オートロックシステム



B・T別
バス・トイレ別



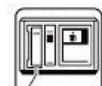
室内洗濯機置場



温水洗浄便座



宅配ロッカー



モニター付
インターフォン



エアコン



NET
無料

ステラハウス30



家賃 **52,000円~57,000円**

共益費 4,000円

敷金 0万円 礼金 5.2万円~
 初期費用 158,000円~

阪急 塚口駅

地図番号⑤

住所：尼崎市南塚口町8-1-6

構造：木造2階建 2003年全面改築

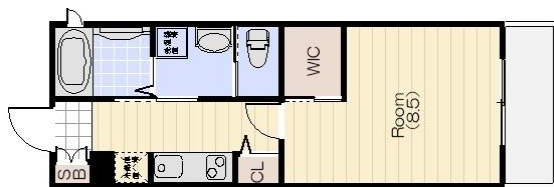
- モニターインターフォンに宅配ボックス
- キッチンスペースにテーブル置けます
- **ネット無料!** 即日利用・Wi-Fi接続可能♪



【設備】



ステラハウス36



家賃 **65,000円~93,000円**

共益費 5,000円

敷金 0万円 礼金 10万円
 初期費用 227,000円~

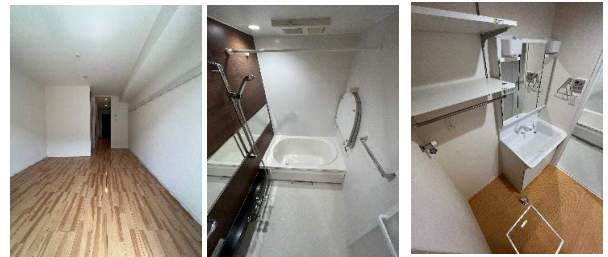
阪急 塚口駅

地図番号⑥

住所：尼崎市南塚口町8-2-18

構造：S造3階建 2019年完成

- たっぷり収納のウォークインクローゼット
- 宅配ボックスにモニターインターフォン
- 追焚き機能付バス・浴室乾燥暖房・**ネット無料**



【設備】



ステラハウス40



家賃 **64,000円~69,000円**

共益費 5,000円

敷金 0万円 礼金 10万円

初期費用 225,500円~

阪急 塚口駅

地図番号⑦

住所：尼崎市南塚口町8-3-6

構造：RC造4階建 2022年1月完成

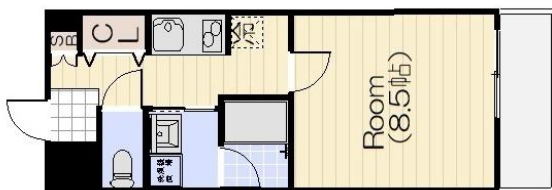
- 全戸南向きベランダ
- オートロック・宅配ボックス・防犯カメラ
- ガス2口キッチン・浴室乾燥暖房・**ネット無料**



【設備】



ステラハウス塚口



家賃 **69,000円~106,000円**

共益費 4,000円

敷金 0万円 礼金 10万円

初期費用 231,500円~

阪急 塚口駅

地図番号⑧

住所：尼崎市南塚口町1-13-12

構造：RC造3階建 2023年2月完成

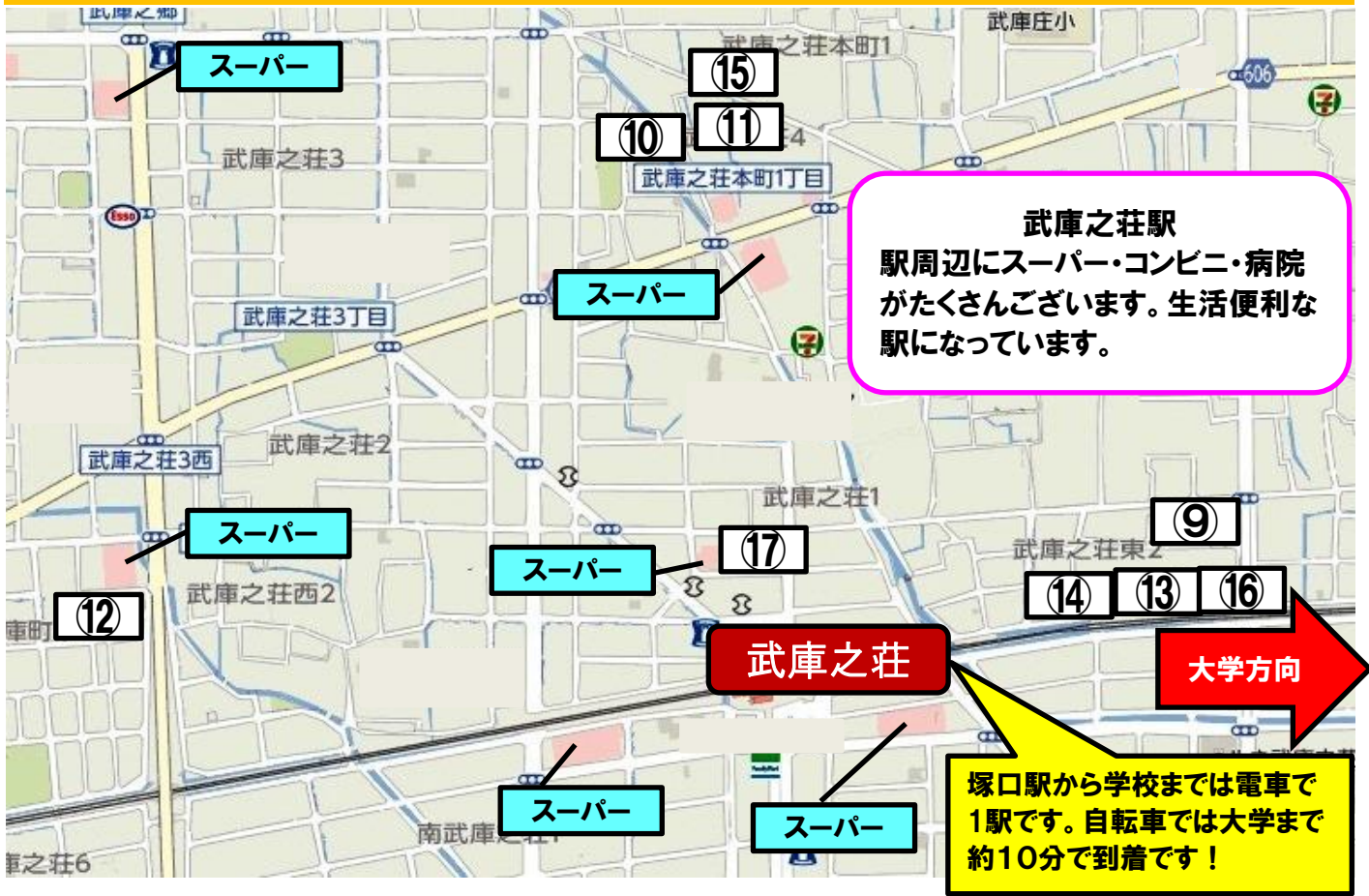
- 阪急塚口駅徒歩3分！学校へも徒歩圏内♪
- 追い炊き機能付き・浴室乾燥暖房機能付き
- ネット無料♪ 充実設備のお部屋で新生活を！**



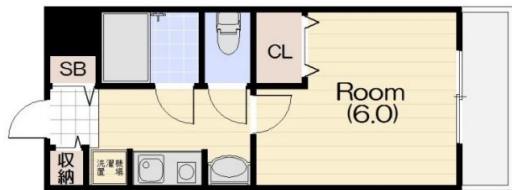
【設備】



武庫之荘駅周辺地図



ステラハウス1



家賃 **43,000円~45,000円**

共益費 4,000円

敷金 礼金 **敷金・礼金WO円対応**

初月費用 87,000円~

阪急 武庫之荘駅

地図番号㊟

住所：尼崎市武庫之荘東2-7-10

構造：RC造4階建 完成：1987年

- オートロックにモニターインターフォンで安心
- 全戸東向きベランダで朝日が入ります
- ネット無料！ 即日利用・Wi-Fi接続可能♪



〔設備〕



オートロックシステム



バス・トイレ別



室内洗濯機置場



シャンプードレッサー



駐輪場



温水洗浄便座

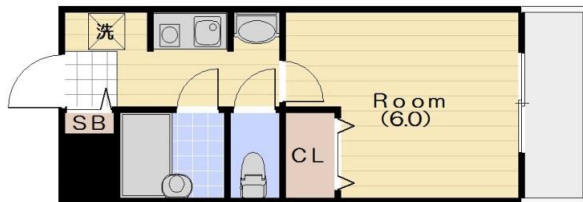


NET無料



モニター付インターフォン

ステラハウス12



家賃 **44,000円~46,000円**

共益費 4,000円

敷金 0万円 礼金 4.4万円~

初期費用 132,500円~

阪急 武庫之荘駅

地図番号⑩

住所：尼崎市武庫之荘4-22-12

構造：RC造3階建 完成：1993年

●近隣にスーパー・コンビニ・ドラッグストア

●全戸東向きベランダで朝日が入ります

● ネット無料！ 即日利用・Wi-Fi接続可能♪



【設備】



オートロックシステム



B・T別バス・トイレ別



室内洗濯機置場



シャンプードレッサー



駐輪場



温水洗浄便座

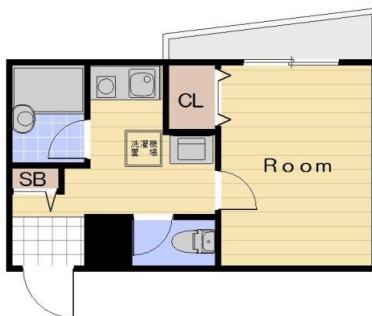
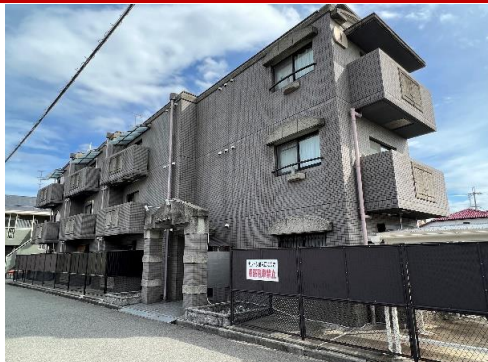


NET無料



モニター付インターフォン

ステラハウス13



家賃 **43,000円~45,000円**

共益費 4,000円

敷金 0万円 礼金 4.3万円~

初期費用 130,000円~

阪急 武庫之荘駅

地図番号⑪

住所：尼崎市武庫之荘4-26-5

構造：RC造3階建 完成：1993年

●近隣にスーパー・コンビニ・ドラッグストア

●1階にコインランドリーあります

● ネット無料！ 即日利用・Wi-Fi接続可能♪



【設備】



オートロックシステム



B・T別バス・トイレ別



室内洗濯機置場



シャンプードレッサー



駐輪場



温水洗浄便座



NET無料



モニター付インターフォン

ステラハウス14

阪急 武庫之荘駅

地図番号⑫



住所：尼崎市武庫町1-29-8

構造：RC造3階建 完成：1994年

- スーパー徒歩1分で買い物便利
- お風呂トイレ別々・モニターインターフォン
- ネット無料！ 即日利用・Wi-Fi接続可能♪



【設備】

家賃 **38,000円~39,000円**

共益費 4,000円

敷金 0万円 礼金 3.8万円~

初期費用 117,500円~



オートロックシステム



B・T別
バス・トイレ別



室内洗濯機置場



モニター付インターフォン



駐輪場



温水洗浄便座



エアコン



NET
無料

ステラハウス16

阪急 武庫之荘駅

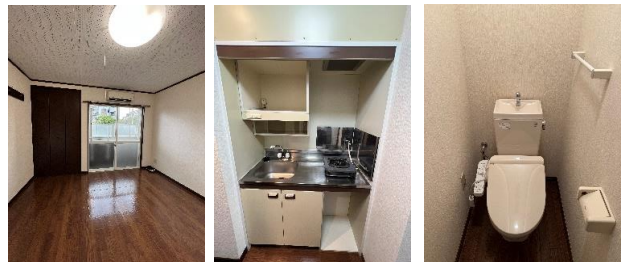
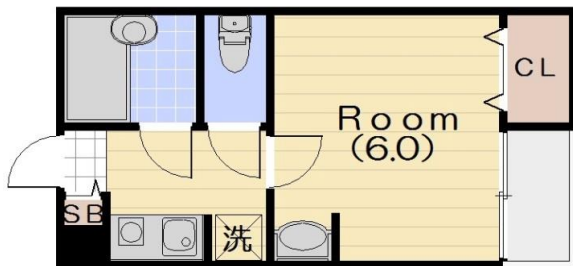
地図番号⑬



住所：尼崎市武庫之荘東2-3-25

構造：木造2階建 完成：1994年

- 南向きベランダで日当たり良好
- 2階は屋根裏収納スペースあります
- ネット無料！ 即日利用・Wi-Fi接続可能♪



【設備】

家賃 **43,000円~44,000円**

共益費 4,000円

敷金 礼金 敷金・礼金 **0円対応**

初期費用 87,000円~



オートロックシステム



B・T別
バス・トイレ別



室内洗濯機置場



シャンプードレッサー



駐輪場



温水洗浄便座



NET
無料



モニター付インターフォン

ステラハウス17



家賃 **43,000円~45,000円**

共益費 4,000円

敷金 敷引 敷金・礼金 **W0円対応**

初期費用 87,000円~

阪急 武庫之荘駅

地図番号⑭

住所：尼崎市武庫之荘東2-3-1

構造：木造2階建 完成：1996年

- 南向きバルコニーで日当たり良好
- オートロックにモニターインターフォン
- ネット無料！ 即日利用・Wi-Fi接続可能♪



【設備】



オートロックシステム



B・T別
バス・トイレ別



モニター付
インターフォン



駅至近



駐輪場



NET
無料

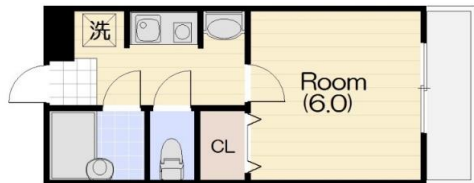


エアコン



温水洗浄便座

ステラハウス18



家賃 **42,000円~45,000円**

共益費 4,000円

敷金 0万円 礼金 4.2万円~

初期費用 127,500円~

阪急 武庫之荘駅

地図番号⑮

住所：尼崎市武庫之荘本町1-14-1

構造：RC造3階建 完成：1996年

- 近隣にスーパー・コンビニ・ドラッグストア
- モニター付きインターフォン設置
- ネット無料！ 即日利用・Wi-Fi接続可能♪



【設備】



オートロックシステム



B・T別
バス・トイレ別



室内洗濯機
置場



シャンプー
ドレッサー



モニター付
インターフォン



NET
無料



エアコン



温水洗浄便座

ステラハウス32

阪急 武庫之荘駅

地図番号⑩



住所：尼崎市武庫之荘東2-4-1

構造：S造3階建 完成：2016年

●浴室乾燥暖房・追焚機能と設備充実

●ネット無料！ 即日利用・Wi-Fi接続可能♪

●ワンランク上のお部屋をお探しの方へ



【設備】



追い焚き



モニター付
インターフォン



室内洗濯機
置場



シャンプー
ドレッサー



浴室乾燥機



エアコン



温水洗浄便座



NET
無料

家賃 **61,000円~78,000円**

共益費 5,000円

敷金 8万円~ 礼金 6.1万円~

初期費用 229,000円~

ステラハウス34

阪急 武庫之荘駅

地図番号⑪



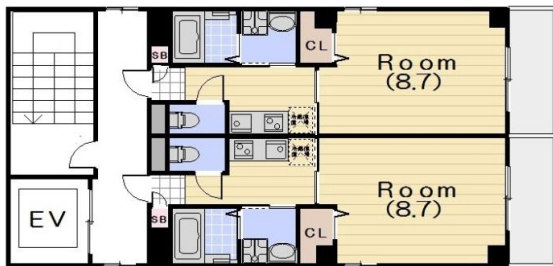
住所：尼崎市武庫之荘1-7-3

構造：S造8階建 完成：2017年

●駅徒歩1分の好立地！南向きベランダ

●インターネット無料・宅配ボックス設置♪

●ALにモニターインターフォンで女性も安心



【設備】



追い焚き



モニター付
インターフォン



室内洗濯機
置場



シャンプー
ドレッサー



浴室乾燥機



エアコン



温水洗浄便座



NET
無料

家賃 **70,000円~74,000円**

共益費 6,000円

礼金 10万円

初期費用 236,000円~

西宮北口駅周辺地図



サテライトビル1

阪急 西宮北口駅

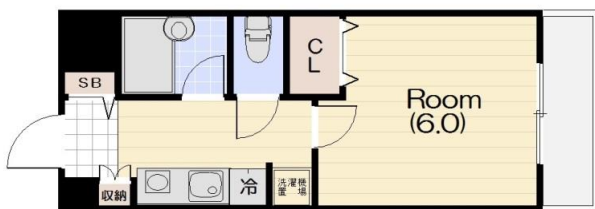
地図番号⑱



住所：西宮市南昭和町3-8

構造：RC造6階建 完成：1997年

- 駅徒歩1分の好立地！
- 10帖タイプのお部屋もあります
- ネット無料！ 即日利用・Wi-Fi接続可能♪



【設備】



オートロックシステム



バス・トイレ別



室内洗濯機置場



温水洗浄便座



エレベータ



NET
無料



エアコン



モニター付
インターフォン

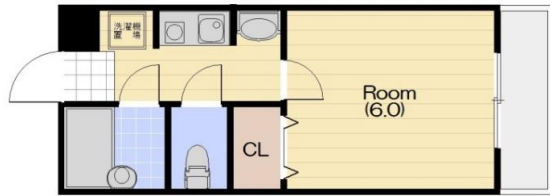
家賃 **58,000円~76,000円**

共益費 5,000円

敷金 7万円~ 礼金 5.8万円~

初期費用 207,500円~

ステラハウス8



家賃 **52,000円~54,000円**

共益費 4,000円

敷金 6万円 礼金 10万円

初期費用 232,500円~

阪急 西宮北口駅

地図番号⑱

住所：西宮市南昭和町5-3

構造：RC造3階建 完成：1990年

●オートロックに宅配ボックスあります

●西宮北口駅徒歩5分圏内です！

● **ネット無料!** 即日利用・Wi-Fi接続可能♪



【設備】



オートロックシステム



B・T別
バス・トイレ別



室内洗濯機置場



宅配ロッカー



シャンプードレッサー



温水洗浄便座

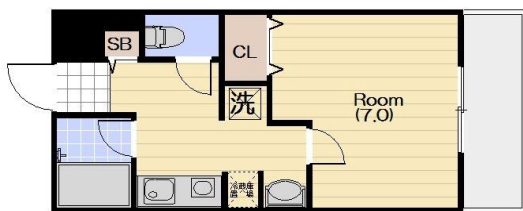


NET
無料



モニター付インターフォン

ステラハウス19



家賃 **57,000円~59,000円**

共益費 4,000円

敷金 7万円 礼金 5.7万円~

初期費用 204,500円~

阪急 西宮北口駅

地図番号⑳

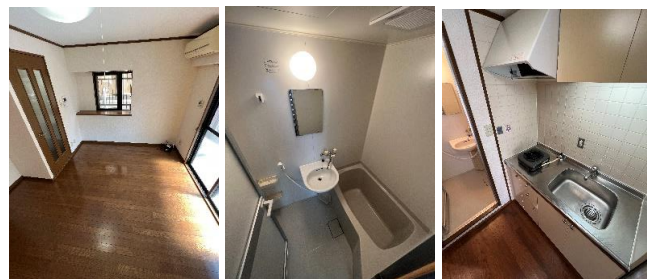
住所：西宮市高松町18-4

構造：RC造3階建 完成：1997年

●阪急西宮ガーデンズ徒歩1分で買い物便利

●西宮北口駅徒歩5分圏内です

● **ネット無料!** 即日利用・Wi-Fi接続可能♪



【設備】



オートロックシステム



B・T別
バス・トイレ別



室内洗濯機置場



シャンプードレッサー



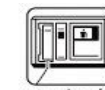
NET
無料



エアコン



温水洗浄便座



モニター付インターフォン

ステラハウス20

阪急 西宮北口駅

地図番号①



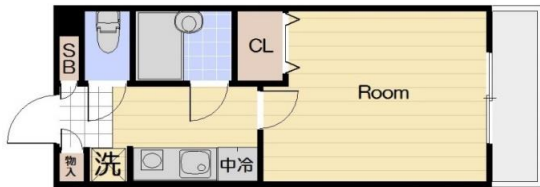
住所：西宮市高松町22-21

構造：RC造3階建 完成：1997年

● 阪急西宮ガーデンズ徒歩1分で買い物便利

● お部屋の広さが6帖では物足りない方へ

● ネット無料！ 即日利用・Wi-Fi接続可能♪



家賃 **58,000円~60,000円**

共益費 4,000円

敷金 0万円 礼金 5.8万円~

初期費用 167,500円~

【設備】



ステラハウス21

阪急 西宮北口駅

地図番号②



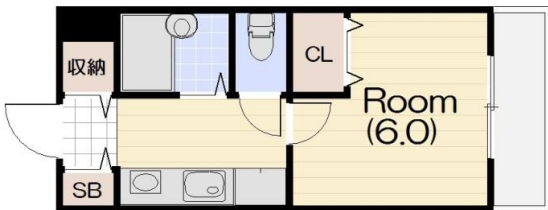
住所：西宮市南昭和町2-35

構造：RC造3階建 完成：1998年

● 西宮北口駅徒歩2分

● 南向きベランダで日当たり良好

● ネット無料！ 即日利用・Wi-Fi接続可能♪



↑
ミニ冷蔵庫
レンジ置き場
上部収納



家賃 **60,000円~62,000円**

共益費 4,000円

敷金 7万円 礼金 6.0万円~

初期費用 210,500円~

【設備】



ステラハウス22

阪急 西宮北口駅

地図番号㉓



住所：西宮市南昭和町2-39

構造：RC造3階建 完成：1999年

●西宮北口駅徒歩3分

●宅配ボックスに床暖房あります

●ネット無料！ 即日利用・Wi-Fi接続可能♪



【設備】



家賃 **59,000円~64,000円**

共益費 4,000円

敷金 7万円 礼金 5.9万円

初期費用 208,500円~

ステラハウス35

阪急 西宮北口駅

地図番号㉔



住所：西宮市南昭和町5-14

構造：S造3階建 完成：1995年

●ネット無料！ 即日利用・Wi-Fi接続可能♪

●宅配ボックスにセコム防犯カメラ

●IHキッチン・女性専用マンション



【設備】



家賃 **58,000円~65,000円**

共益費 4,000円

敷金 7万円 礼金 13万円

初期費用 284,000円~

ステラハウス37

阪急 西宮北口駅

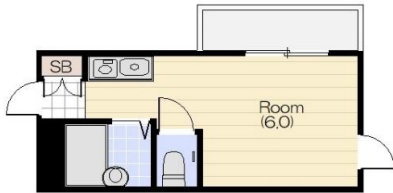
地図番号㉔



住所：西宮市南昭和町2-6

構造：RC造3階建 完成：1985年

- 西宮北口駅徒歩4分の好立地
- 駅近でお家賃抑えめのセパレートをお探しの方
- ネット無料！ 即日利用・Wi-Fi接続可能♪



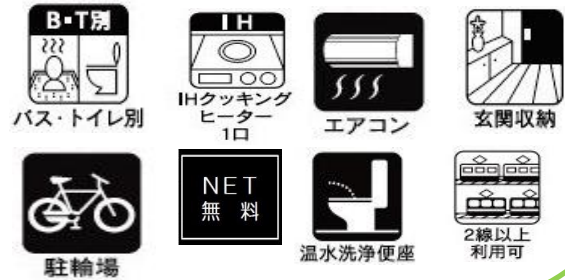
家賃 **45,000円~**

共益費 5,000円

敷金 0円 礼金 45,000円~

初期費用 136,500円~

【設備】



ステラハウス43

阪急 西宮北口駅

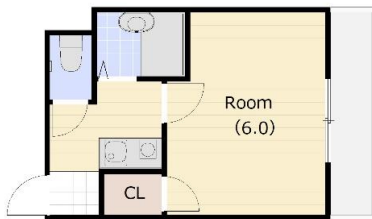
地図番号㉕



住所：西宮市北昭和町7番13号

構造：RC造3階建

- IH・オートロック・モニター付インターフォン
- 宅配ボックス設置！人気の西宮北口駅徒歩圏内
- ネット無料！ 即日利用・Wi-Fi接続可能♪



家賃 **47,000円~52,000円**

共益費 4,000円 水道代 2,200円

敷金 ^{0万円} (保証会社加入必須) 礼金 1か月分

初期費用 136,700円~

【設備】



この他のエリアにも当社所有のお部屋がございます。
梅田・仁川・甲東園・苦楽園・芦屋川・門戸厄神・三宮駅にもお部屋がございます。
女性専用・ファミリータイプ（2人入居）のお部屋もございます！
ご希望ございましたらお問い合わせください。

敷金→最初にお預かりするお金です。（返ってきます）
礼金→契約時に貸主へ渡すお金です。（返ってきません）
※原則退去時にお金はかかりませんが

初期費用＝敷金+礼金+家賃+共益費+鍵交換代（1.5万円～2万円）
例：敷金6万円・礼金5万円・家賃4.2万円・共益費4000円・鍵交換代1.65万円
→172,500円が初回にかかる費用です。
（※火災保険は学生総合共済の火災保険にご加入ください）
敷金0円のお部屋は保証会社の加入が必要になります。

お部屋で困った時は当社へご連絡ください！
エアコン・お風呂・キッチンの不具合やトイレの水漏れ等で困ったら
当社ご連絡頂ければ修理・交換にお伺いします。
夜間の緊急連絡先もございますので安心です♪

MEMO

新入生の方へのお得なサービス

お申込から

ご入居まで

お家賃のお支払いなし！

10月以降のお申し込みで、
家賃は入居日からの発生となります

例) 4月1日入居ご希望の方…
推薦入試合格後の12月に当社のお部屋をお
申し込み頂いた場合、12月～3月分のお家
賃は頂いておりません。



MEMO

園田学園女子大学生活協同組合提携業者

 大阪建設株式会社

西宮市南昭和町2-30 TEL: 0798-67-4111
営業時間: 9:00~17:30 (火・水定休)



- 阪急西宮北口駅の北西口から徒歩2分
- 来客者用駐車場あり
- ホームページに物件多数掲載あり
まずはお気軽にお問い合わせください！

